



Étude préalable à l'aménagement de trois secteurs patrimoniaux sur les rives du lac de Serre-Ponçon



Henri Baranger, Serre-Ponçon, 1956
Archives départementales des Hautes-Alpes, 33Fi18

Phase APD AVANT PROJET DETAILLE - LE LAUZET UBAYE

Juin 2024



É t u d e p r é a l a b l e à l ' a m é n a g e m e n t d e t r o i s s e c t e u r s p a t r i m o n i a u x s u r l e s r i v e s d u l a c d e S e r r e - P o n ç o n



Henri Baranger, Serre-Ponçon, 1956
Archives départementales des Hautes-Alpes, 33Fi18

Phase APD
AVANT PROJET DETAILLE - LE LAUZET UBAYE

Juin 2024

LE PROGRAMME SUR LES TROIS SITES

GÉNÉRALITÉS

La mission consiste donc à créer sur trois sites différents, trois produits « écotouristiques » par la mise en valeur des patrimoines inféodés aux milieux humides (structure arborée et flore spécifique, patrimoine faunistique en matière ornithologique, herpétologique et piscicole) et culturelles (ancien village noyé à la mise en eau du barrage).

Les aménagements projetés doivent être :

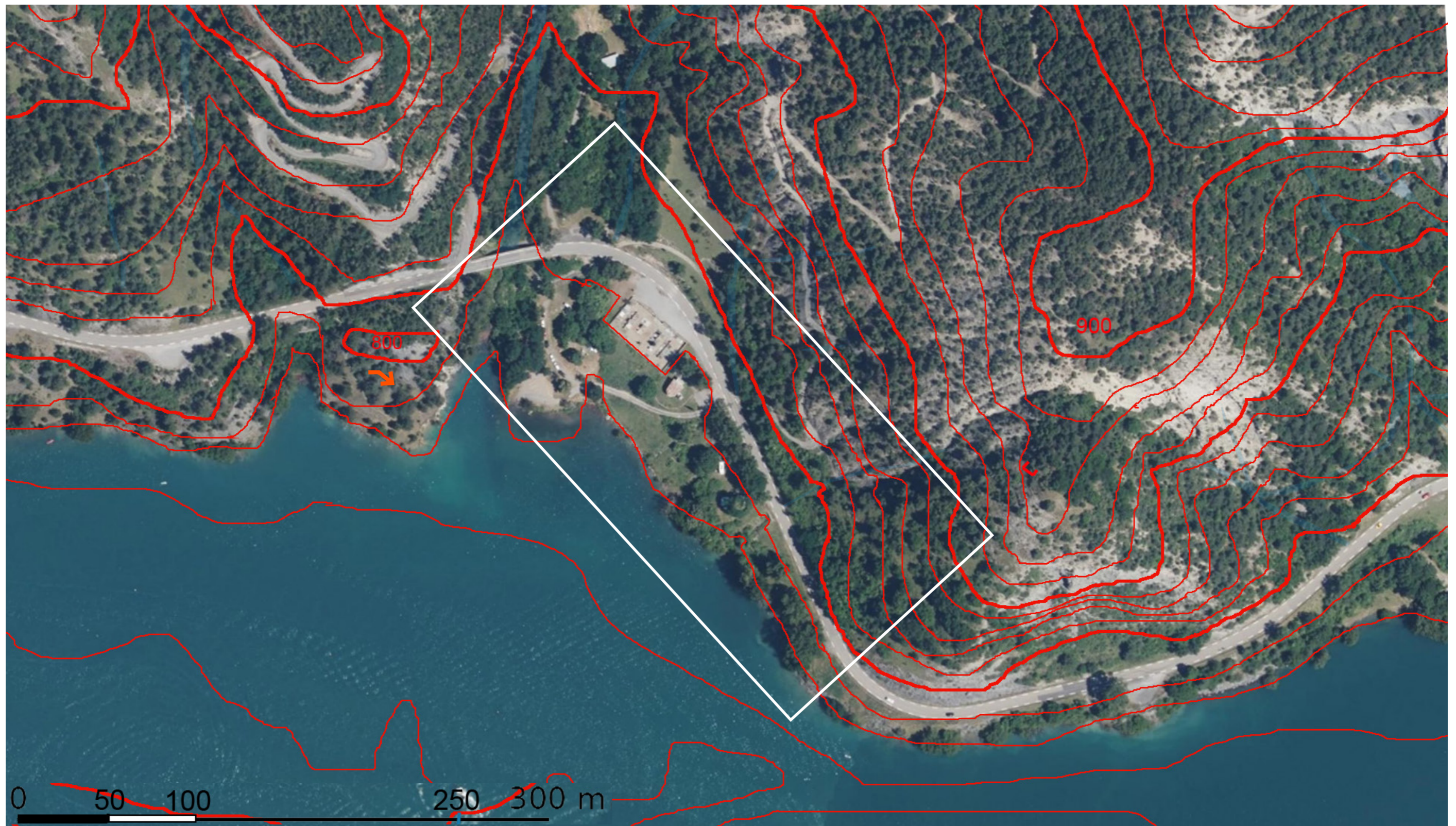
- légers
- réversibles
- réalisés avec méthode en respectant les préconisations environnementales propres aux travaux en zones humides tant sur le choix des matériaux que sur l'organisation de la phase travaux
- libres d'accès à tout moment
- résistants aux actes de vandalisme
- résistants aux intempéries
- résistants aux usages détournés
- conformes aux normes françaises homologuées (pour les matériaux, matériels et fournitures employés pour l'exécution des travaux)
- indiqués avec une signalétique appropriée pour indiquer le début des parcours, coordonnée à un traitement paysager permettant aux différents usages de cohabiter.

«L'idée-force de la mission devra concilier deux intentions majeures mais possiblement contradictoires : révéler le site au plus grand nombre tout en régulant et en tempérant les flux de visiteurs afin que le succès attendu de ces projets de valorisation ne nuisent pas à la qualité et la fragilité des sites.»

«Les trois sites à l'étude réclament trois projets de valorisation distincts mais cohérents entre eux».

R A P P E L

L E L A U Z E T - U B A Y E
A N C I E N V I L L A G E D ' U B A Y E
P H O T O G R A P H I E A É R I E N N E E T T O P O G R A P H I E



N équadistance des courbes: 10m

S I T U A T I O N

P R O P O S I T I O N S

RAPPEL

Les premières orientations

PROGRAMME / ENJEUX

Esprit des aménagements projetés demandés:

- Redonner à l'ancien village du Lauzet son identité à travers un aménagement harmonieux s'appuyant sur les différentes périodes de son histoire ;
- Mettre en lumière et en valeur les bâtiments anciens (cimetière, lavoir, etc.) ;
- Gérer le stationnement et les sites de pique-nique en organisant l'espace public par des aménagements légers ;
- Créer du lien avec la rive opposée ;

ENJEUX :

ORGANISER LE STATIONNEMENT ET L'ESPACE POUR ACCUEILLIR LE PUBLIC

DONNER À VOIR L'HISTOIRE PASSÉE

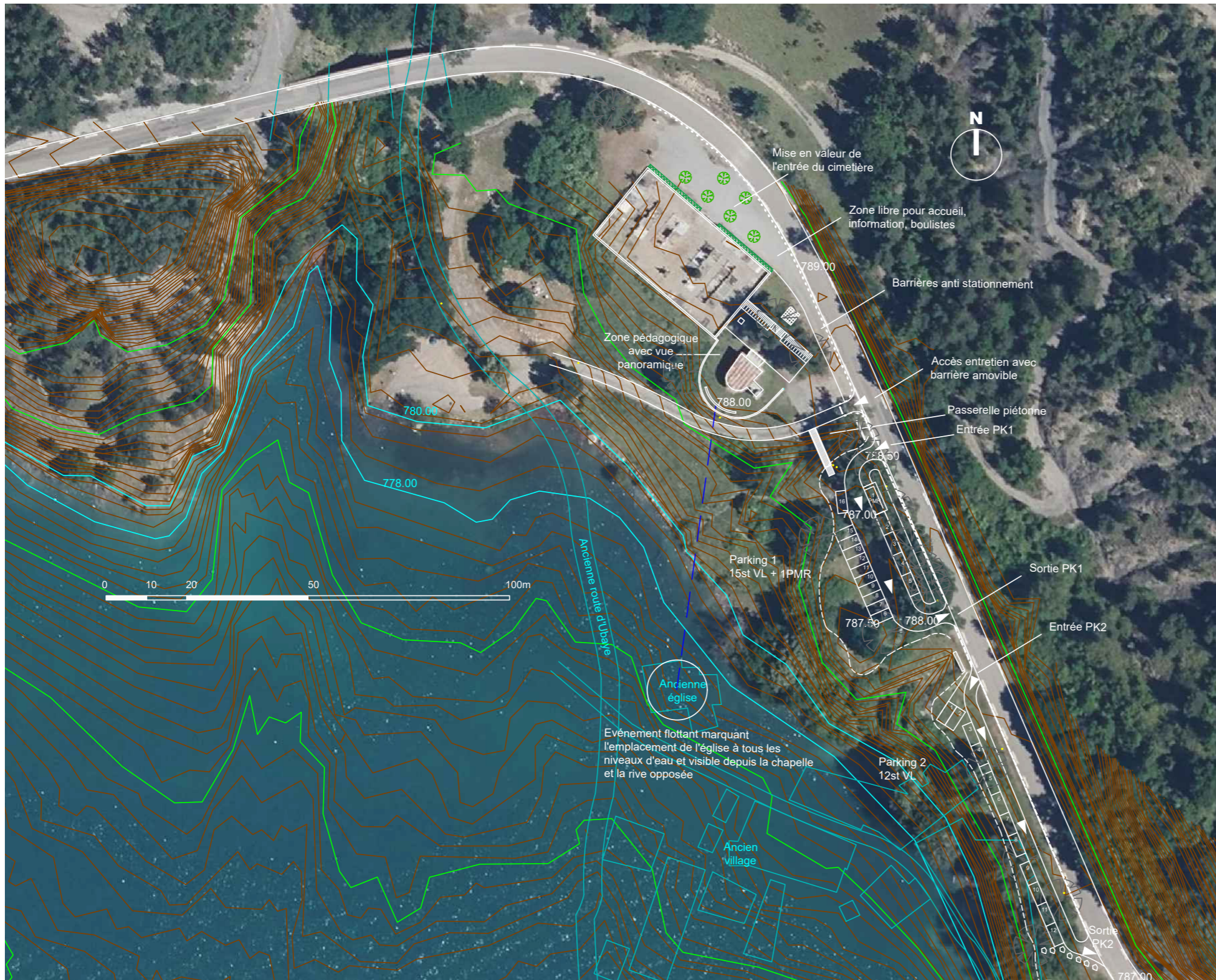
RELECTURE DU PROGRAMME EN FONCTION DES ENJEUX

- Trouver les justes cheminements pour la mise en valeur du site
- Installer: éclairage, signalétique, aménagements légers
- Utiliser des techniques modernes pour raconter l'histoire du site
réalité augmentée sur smartphone
- Installer sur site des éléments marquant l'histoire passée: début de la route? emplacement de l'ancienne église?

PROPOSITIONS :

- **créer des zones de stationnement organisées et sécurisées**
- **réorganiser l'accès à la chapelle et au cimetière**
- **créer une zone d'accueil pédagogique au niveau de la chapelle**
- **Marquer par un signal l'emplacement du village d'Ubaye disparu au niveau de l'ancienne l'église**
- **initier une démarche pour voir le site au travers de la réalité virtuelle**

P R O P O S I T I O N S
PLAN MASSE GÉNÉRAL



INTERVENTIONS PRÉVUES

Cimetière : mise en valeur de l'entrée

- Déplacement des panneaux d'information
- Plantation : massif sur 40m² + 6 arbres
- Mise en œuvre de bornes anti-stationnement le long de la RD954

Chapelle Ste Marie Madeleine :

- Marquer accès à la chapelle avec revêtement de sol devant les escaliers (12m²), agencement particulier et/ou support d'information au sol et/ou commémoratif
- Remise en état de l'emmarchement
- Décroûtrage de l'enrobé sur la zone d'accueil
- Ruban informatif en corten 11ml sur le mur de soutènement face au lac
- Panneaux d'information corten (avec maquette 3D?)
- Ouverture de la porte de la chapelle avec dispositif anti intrusion (grille)
- Élagage du noyer coté chemin d'accès
- Mise en lumière du bâtiment (proposition: partie clocher)
- Déplacement du poteau électrique

Accès à la plage :

- Barrière amovible pour accès entretien
- Décroûtrage de l'enrobé du chemin d'accès (370m²)
- Remise en état des tables et bancs de pique-nique

Ancien village :

- Créer un cahier des charges pour la création d'une Œuvre/signal pour marquer l'emplacement de l'ancienne église. Cet évènement, cette installation artistique doit être vue depuis la chapelle , les voies d'accès et l'autre rive du lac.

RD954 :

- Créer deux zones de stationnements sécurisés en sens unique (total de 27places pour véhicules légers)
- Créer une passerelle d'accès PMR entre la première zone de stationnement et la zone d'accueil de la chapelle
- Sécuriser le point de vue sur le lac, partie sud et éviter l'installation sauvage des véhicules sur cette zone au moyen d'enrochements.

Plan d'implantation 1/1000
Équidistance des courbes 50 cm

P R O P O S I T I O N S

P R O P O S I T I O N S
ZONE DU CIMETIÈRE ET ACCÈS AU RIVAGE
PLAN D'AMÉNAGEMENT



Plan d'implantation 1/500
 Equidistance des courbes 50 cm



Mise en sécurité et organisation de la zone avec potelets bois
 Déplacement du panneau d'information existant



Déplacement des potelets vers la route pour création zone d'accueil
 Mise en œuvre d'une barrière amovible pour accès des véhicules d'entretien



Décapage de l'ancien revêtement goudronné et remplacement par mélange terre pierre
 Remise en état du mobilier de pique-nique



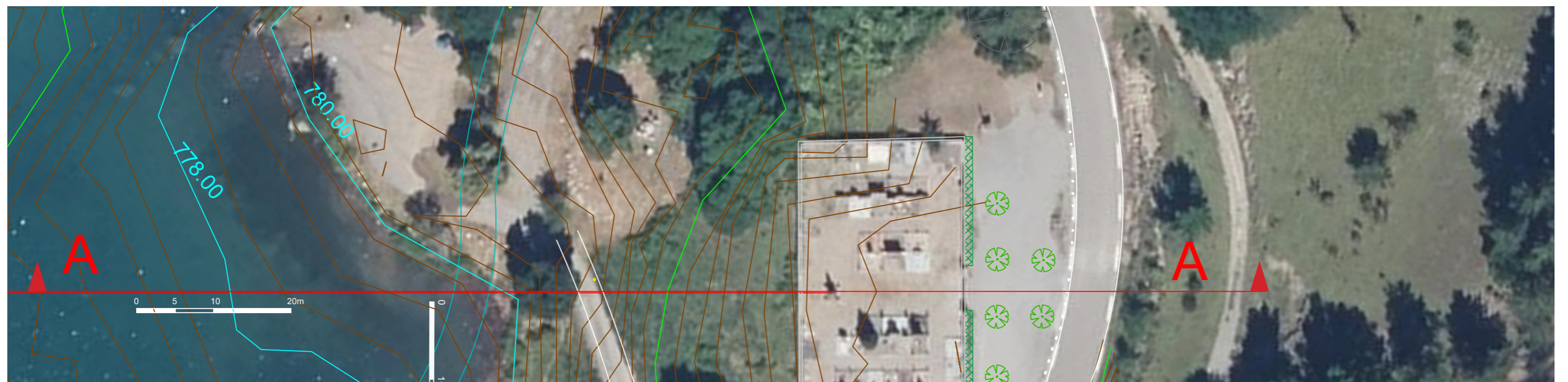
Mise en oeuvre d'une passerelle accessible aux PMR entre le parking 1 et la zone d'accueil de la chapelle

P R O P O S I T I O N S
 Zone du cimetière et accès au rivage

P R O P O S I T I O N S

ZONE DU CIMETIÈRE ET ACCÈS AU RIVAGE

PRINCIPES D'AMÉNAGEMENT



Coupe transversale AA sur le cimetière
Plan d'implantation
Equidistance des courbes 50 cm

P R O P O S I T I O N S

Zone du cimetière et accès au rivage

P R O P O S I T I O N S

ZONE DU CIMETIÈRE

PRINCIPES D'AMÉNAGEMENT



Projet: réaménagement de l'espace devant le cimetière avec plantations d'agrément et gestion des stationnements



Tilia cordata

Rosa canina

Des plantations résistantes à la sécheresse et au climat hivernal. Les tilleuls, caduques donnent de l'ombre en été et laissent passer le soleil en hiver.



Etat actuel

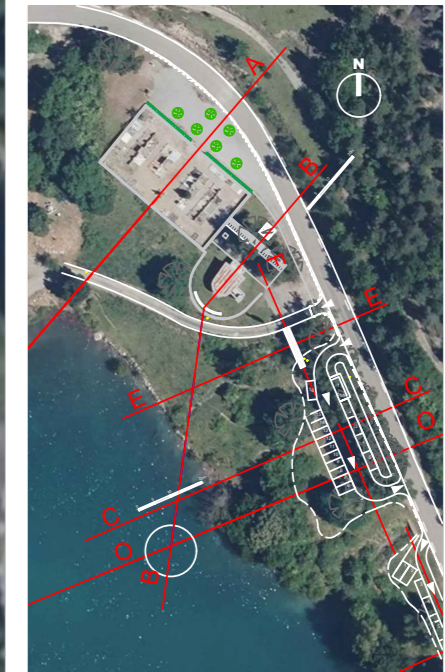
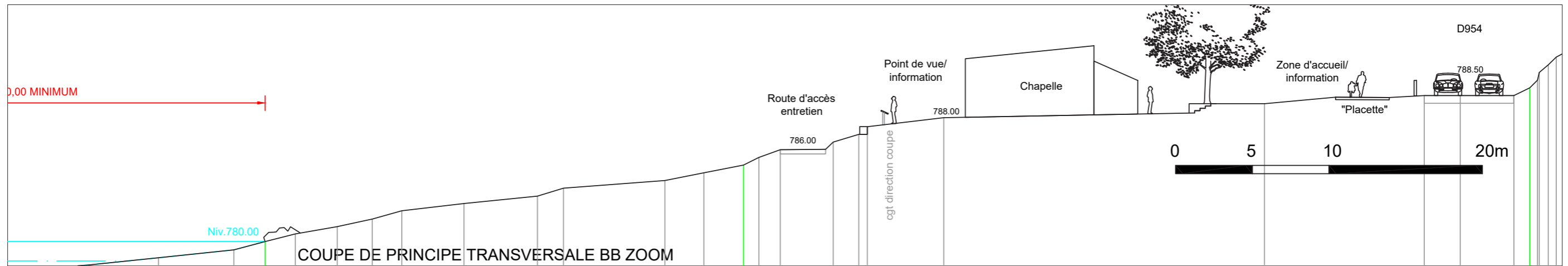
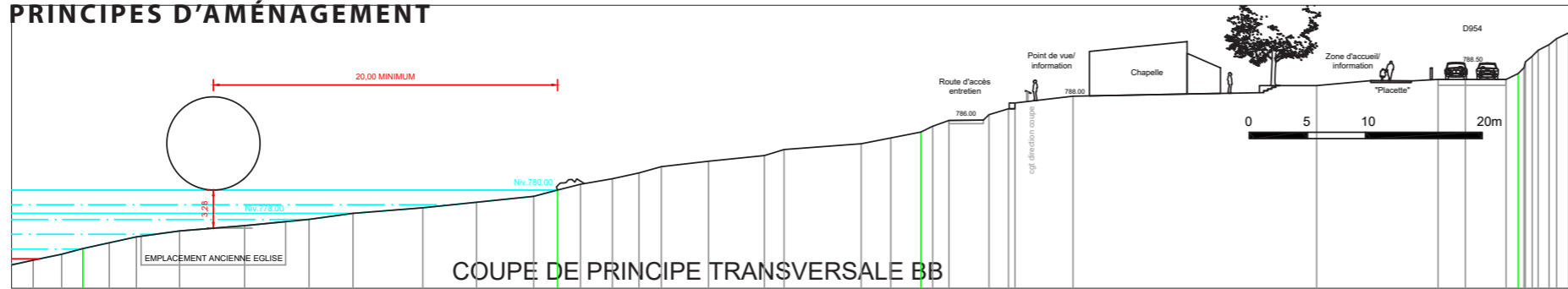
Mise en valeur de l'entrée du cimetière:
perspective

P R O P O S I T I O N S
Zone du cimetière et accès au rivage

PROPOSITIONS

ZONE D'ACCUEIL ET D'INFORMATION

PRINCIPES D'AMÉNAGEMENT

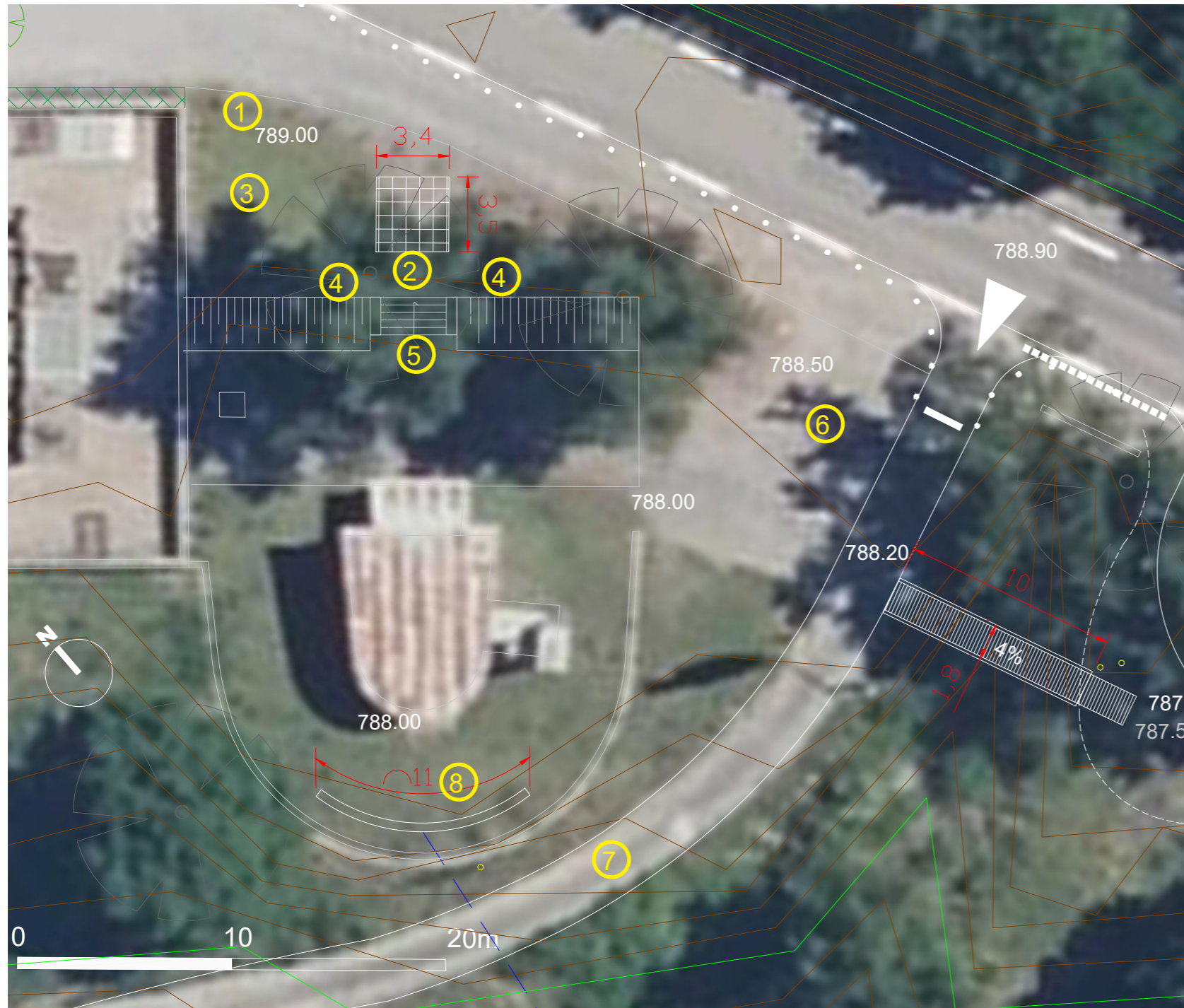


Coupe transversale BB sur la chapelle
Plan d'implantation
Equidistance des courbes 50 cm

PROPOSITIONS

Zone d'accueil et d'information

P R O P O S I T I O N S
ZONE D'ACCUEIL ET D'INFORMATION
PRINCIPES D'AMÉNAGEMENT - ZOOM



1
Déplacement des potelets vers la route pour création de la zone d'accueil et d'information



2
Marquage minéral au sol pour lisibilité de la zone d'accueil (en harmonie avec la chapelle)



3
Nouvel emplacement du mobilier informatif existant



4
Mise en œuvre de panneaux informatifs et pédagogiques



5
Réparation de l'em-marchement



6
Déméralisation de la zone d'accueil



7
Dégager la vue en déplaçant le pylône et en taillant le noyer pour aménagement d'une zone d'information et point de vue

P R O P O S I T I O N S

ZONE D'ACCUEIL ET D'INFORMATION

PRINCIPES D'AMÉNAGEMENT



Mise en œuvre d'une signalétique en acier corten, en harmonie avec l'architecture moderne de la chapelle réalisée par Achille de Panaskhet



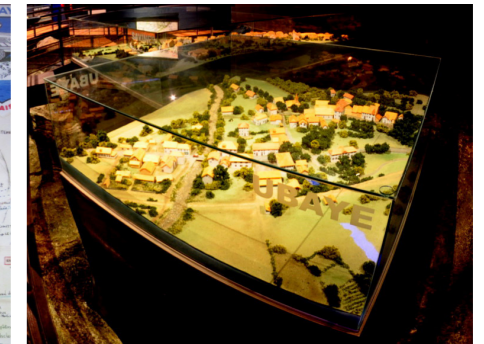
Évoquer l'ancien village d'Ubaye en zone immergée



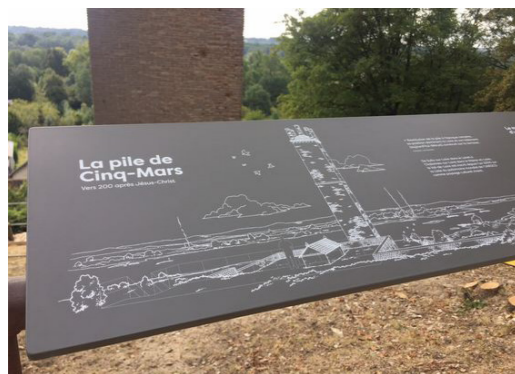
S'appuyer sur des documents existants pour créer une maquette en métal ou un plan en relief de l'ancien village



Plan du village de Ubaye par Pierre Gleize



Maquette de Ubaye du Museoscope du Lac de Serre Ponçon



Modèle de support d'information en ruban permettant de reprendre des informations historiques concernant le village de Ubaye

PROPOSITIONS

ZONE D'ACCUEIL ET D'INFORMATION

LA REALITE AUGMENTEE

Comment se situer face à une histoire récente (1955) quand elle se perd au fil des générations?

Il nous faut inventer un dispositif, un cadrage, sur le lac à l'endroit où l'ancien village d'Ubaye a été rasé pour raconter le passé et éduquer les générations futures.

A travers des jumelles panoramiques ou bornes, sur smart phone en se baladant, la réalité augmentée permet de voir apparaître à

l'endroit où l'on regarde, sur le site, l'environnement que nous choisissons de montrer, ici la modélisation de l'ancien village rasé.

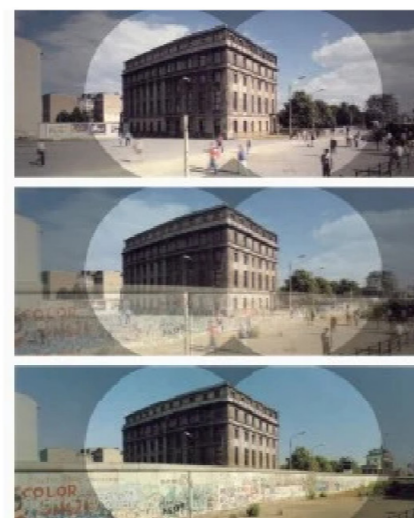
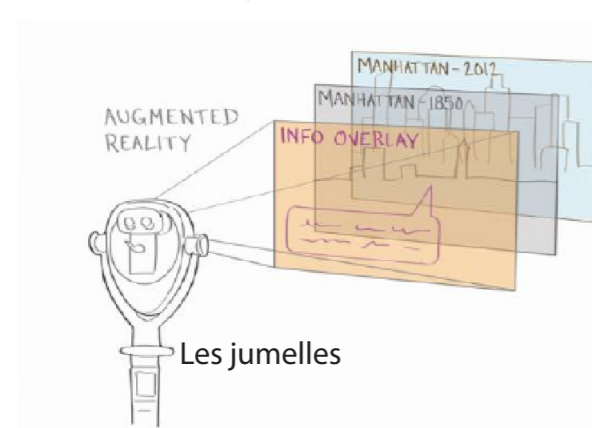
La mise en place de la réalité augmentée aux moyens d'outils technologiques individuels permet la découverte et la compréhension du site depuis les bords du lac, la rive opposée, la Via Pac ou même depuis une embarcation qui naviguerait au dessus du village englouti.

Le travail sur le contenu sera réalisé par des professionnels lors d'études ultérieures. Il sera sûrement utile de collaborer avec le muséoscope.

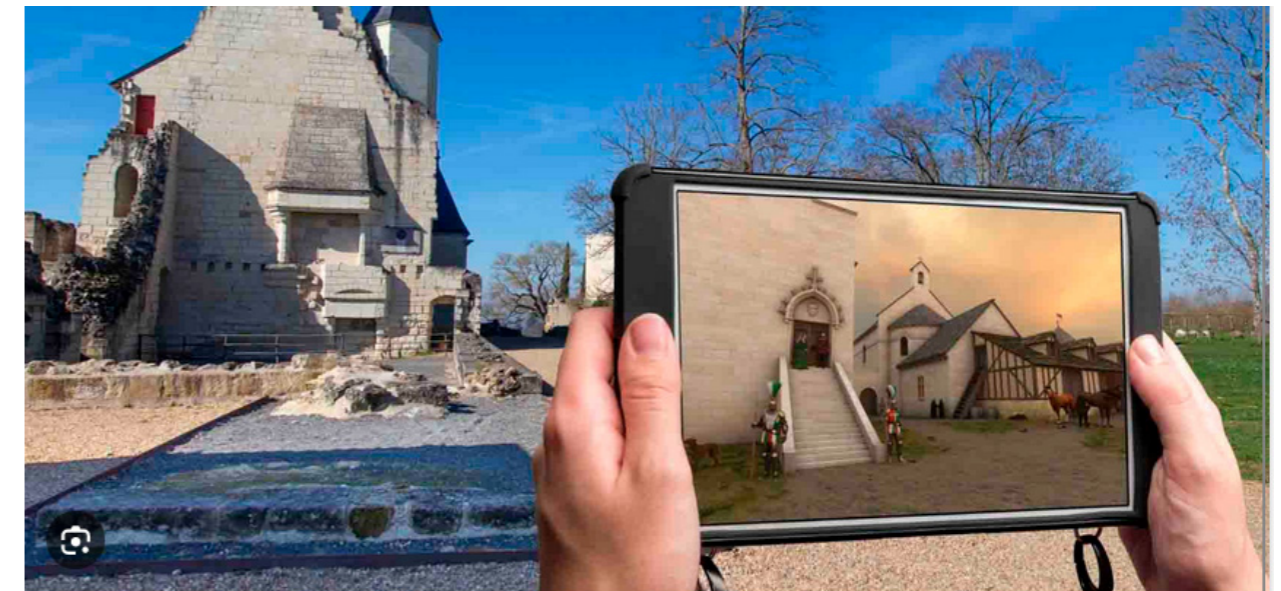
La mise en valeur du site actuel doit servir le devoir de mémoire.

Les supports classiques à points de vue fixes

La réalité augmentée permet de découvrir en étant sur un site le passé ou le futur



Les supports numériques



- Reconstitutions historiques : en dirigeant son smartphone sur un point précis du paysage on voit apparaître à l'écran et en 3 dimensions des bâtiments, des routes aujourd'hui disparus

- Table d'orientation digitale : une application sur le téléphone portable se substitue à la table d'orientation classique avec une visio à 360°

- Balades ludiques et/ou éducatives avec des jeux, des questionnaires, en lien avec les lieux et les paysages traversés



les panneaux translucides

Références

PROPOSITIONS

Zone d'accueil et d'information

P R O P O S I T I O N S
MISE EN VALEUR DE LA CHAPELLE STE MARIE MADELEINE
PRINCIPES D'AMÉNAGEMENT



Photos de l'intérieur de la chapelle avec son autel en marbre et sa mosaïque en pavés de verre dessinés par l'architecte

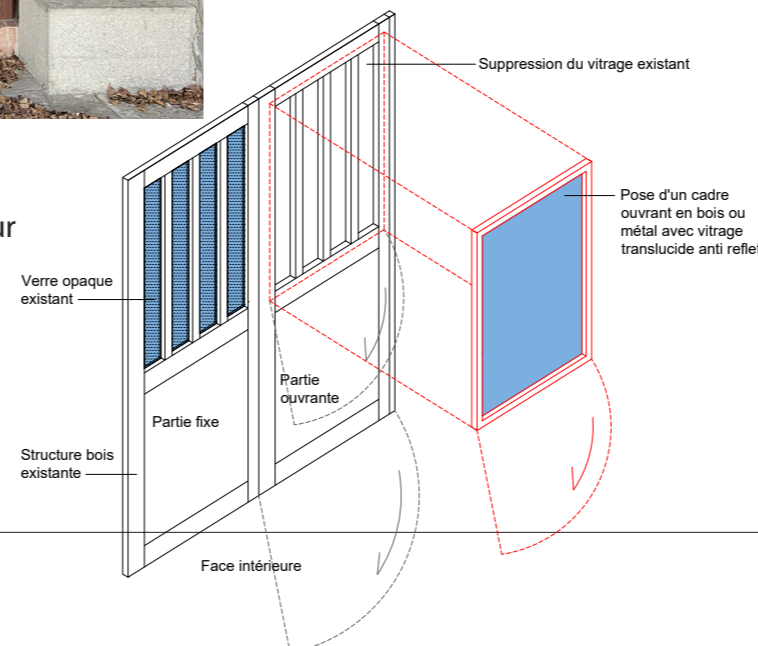
POSSIBILITÉ D'OUVERTURE VISUELLE SUR L'INTÉRIEUR

de la chapelle avec remplacement du type de verre



Propositions avec conservation de la porte en bois d'origine :

- soit juste changer le verre des 2 panneaux mobiles avec du verre translucide
- soit enlever le verre des deux panneaux et rajouter un panneaux en verre mobile sur chaque battant de porte qui peut-être ouvert en période estivale ou fermé tout en laissant une visibilité vers l'intérieur de la chapelle.



La chapelle Ste Marie Madeleine, construite en 1960 par l'architecte moderniste Achille de Panaskhet en remplacement de l'église d'Ubaye est le premier «symbole» marquant l'emplacement de l'ancien village d'Ubaye.

Bien que réalisé par un architecte de renom, ayant toute sa place au CIAP (Centre d'interprétation de l'architecture et du patrimoine) de Savines-le-Lac, cet édifice n'est jamais cité, montré ou mis en avant.

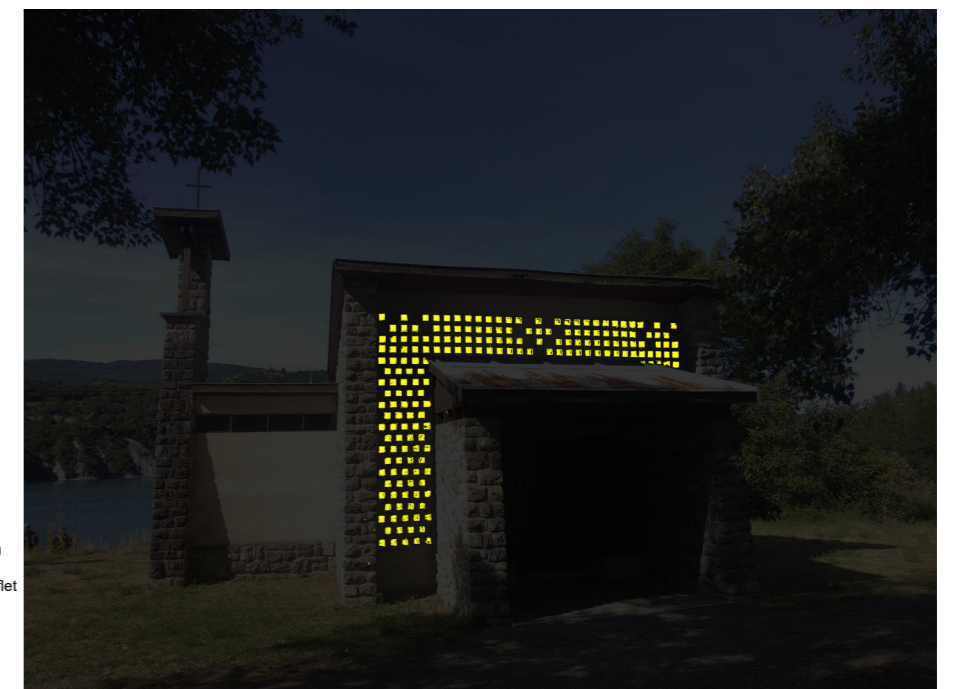
Alors qu'il s'agit d'un édifice emblématique des rives du lac, qui appartient à une époque, une architecture, une histoire particulière de Serre-Ponçon, la construction se détériore progressivement. La cloche a été dérobée et n'a pas été remplacée.

La mise en lumière peut être aussi une réponse à la mise en valeur du site



Autres exemples de systèmes anti intrusions laissant passer la vue avec grille en métal ou bois (entraînant la dépose et le remplacement de la porte existante)

PROPOSITION DE MISE EN VALEUR PAR L'ÉCLAIRAGE



Eclairage depuis l'intérieur qui souligne le travail de l'architecte.

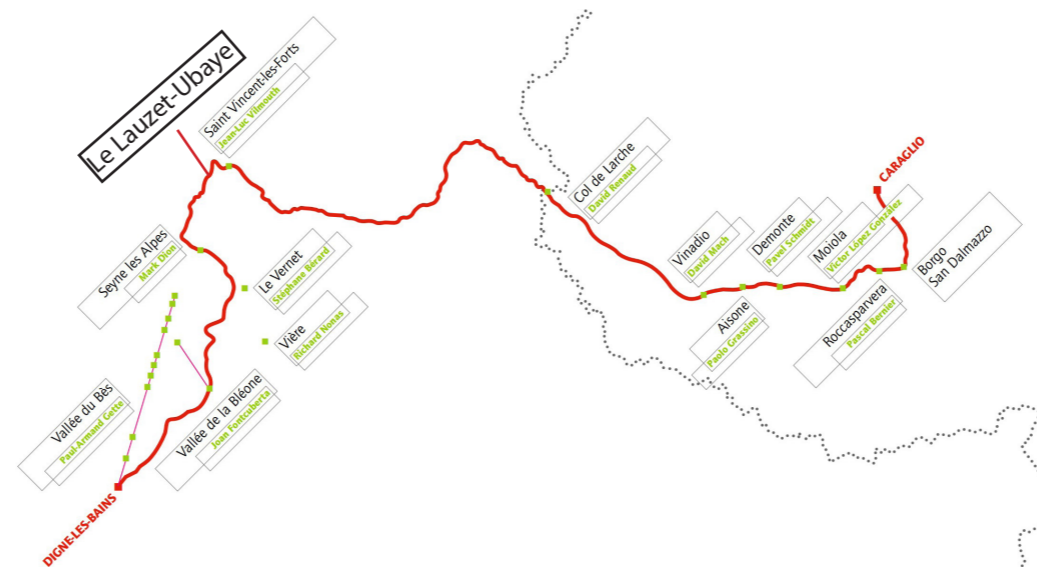
Simulations de mise en valeur de la chapelle
(Ouverture et visite de la chapelle Février 2024)

P R O P O S I T I O N S
Zone d'accueil et d'information

P R O P O S I T I O N S

EMPLACEMENT DE L'ANCIEN VILLAGE

PRINCIPES D'AMÉNAGEMENT



La route de l'art contemporain (VIAPAC : Via per l'arte contemporanea) est le fruit d'une coopération transfrontalière Alcotra portée par le Département des Alpes de Haute-Provence et la Réserve Naturelle Nationale Géologique de Haute-Provence en France ainsi que la Région Piémont et l'association Marcovaldo en Italie.

Créer un évènement, un signal, à l'emplacement de l'ancien village qui sera visible depuis la rive sud du lac
Une «œuvre» permettrait de s'inscrire sur le parcours de la VIA PAC et de profiter de sa visibilité.

Le choix du signal devra répondre à un cahier des charges précis concernant ses dimensions, son emplacement.

Photomontages et références

P R O P O S I T I O N S

Signaler l'ancien village d'Ubaye

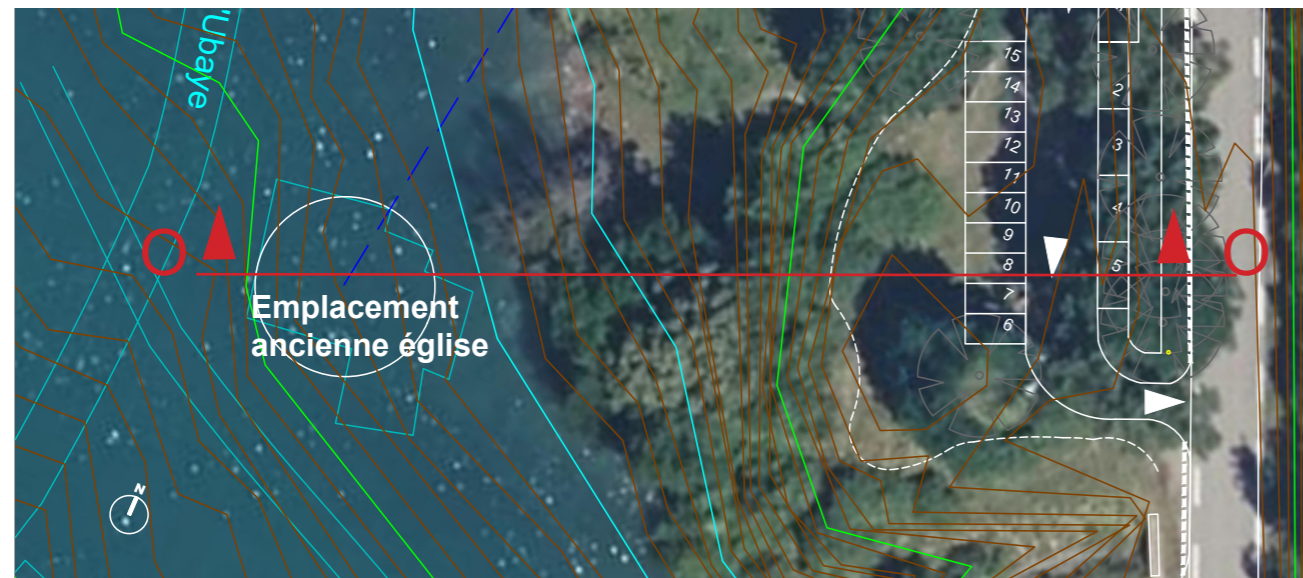
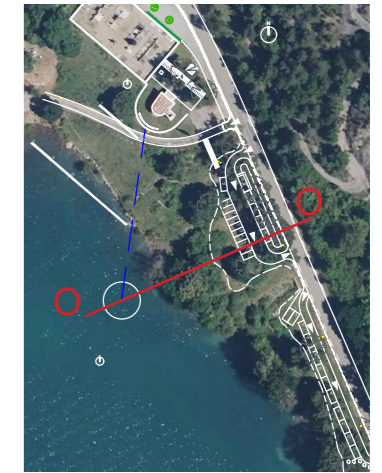
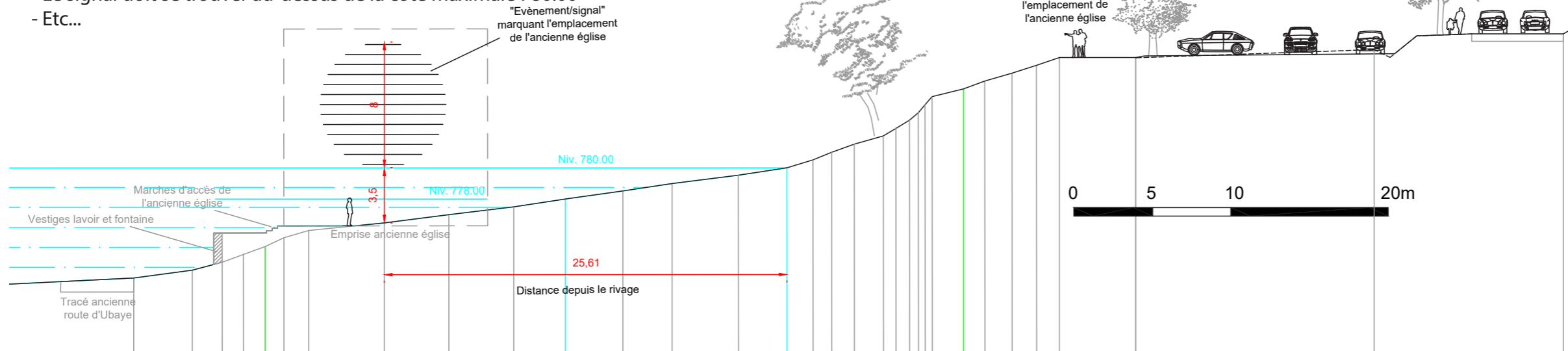
PROPOSITIONS

EMPLACEMENT DE L'ANCIEN VILLAGE

PRINCIPES D'AMÉNAGEMENT

Premières intentions du cahier des charges :

- Conserver une transparence sur le paysage
- La structure porteuse doit permettre au signal d'être hors de portée du public
- Le signal doit se trouver au-dessus de la côte maximale 780.00
- Etc...



Marches menant à l'emplacement de l'ancienne église

Vue vers le lavoir et l'emplacement de l'ancienne église



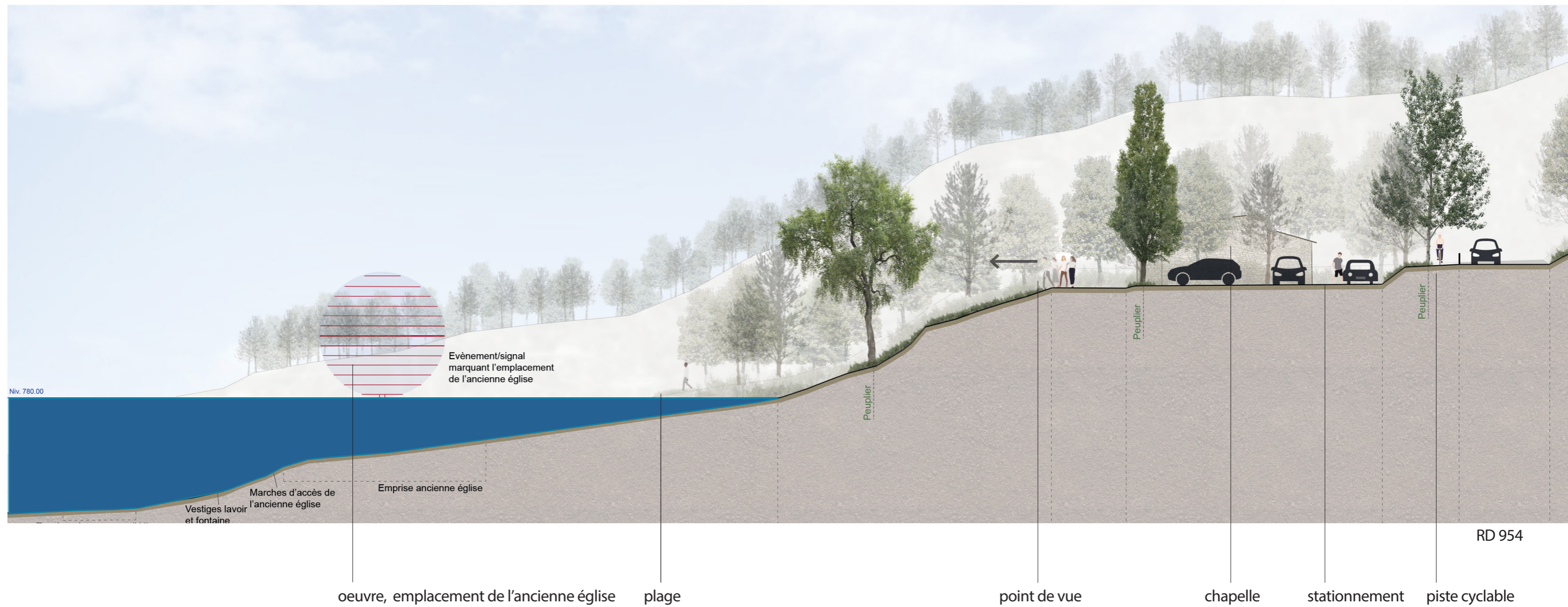
Bornes, signaux, pouvant signaler des lieux emblématiques de l'ancien village (église, ancienne route) à basses eaux

Coupe de principe OO

PROPOSITIONS

Signaler l'ancien village d'Ubaye

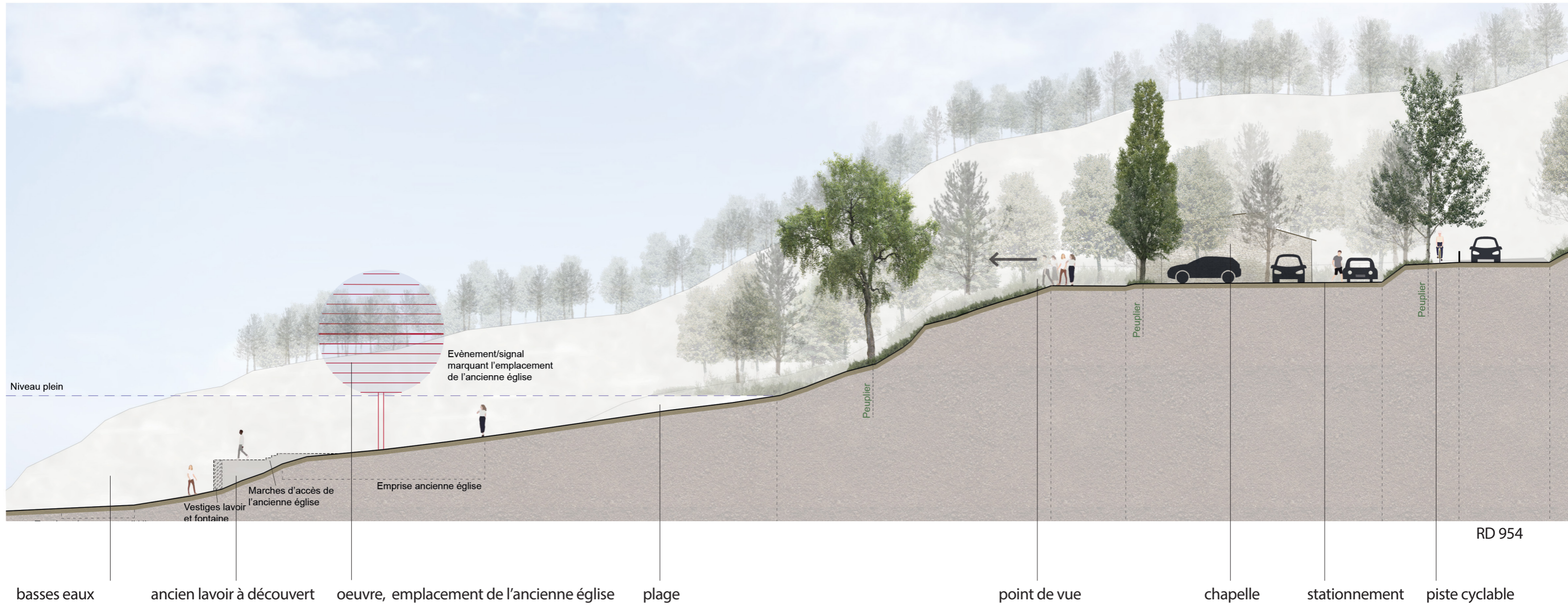
P R O P O S I T I O N S
EMPLACEMENT DE L'ANCIEN VILLAGE
SIGNALER LE VILLAGE PAR UNE INSTALLATION ARTISTIQUE
CRÉATION DU STATIONNEMENT 1



Coupe paysagère OO
Hautes Eaux

P R O P O S I T I O N S
Zone d'accueil et d'information

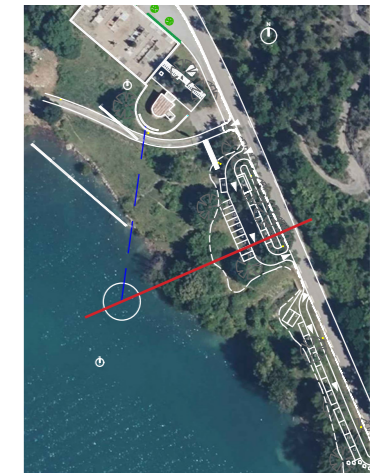
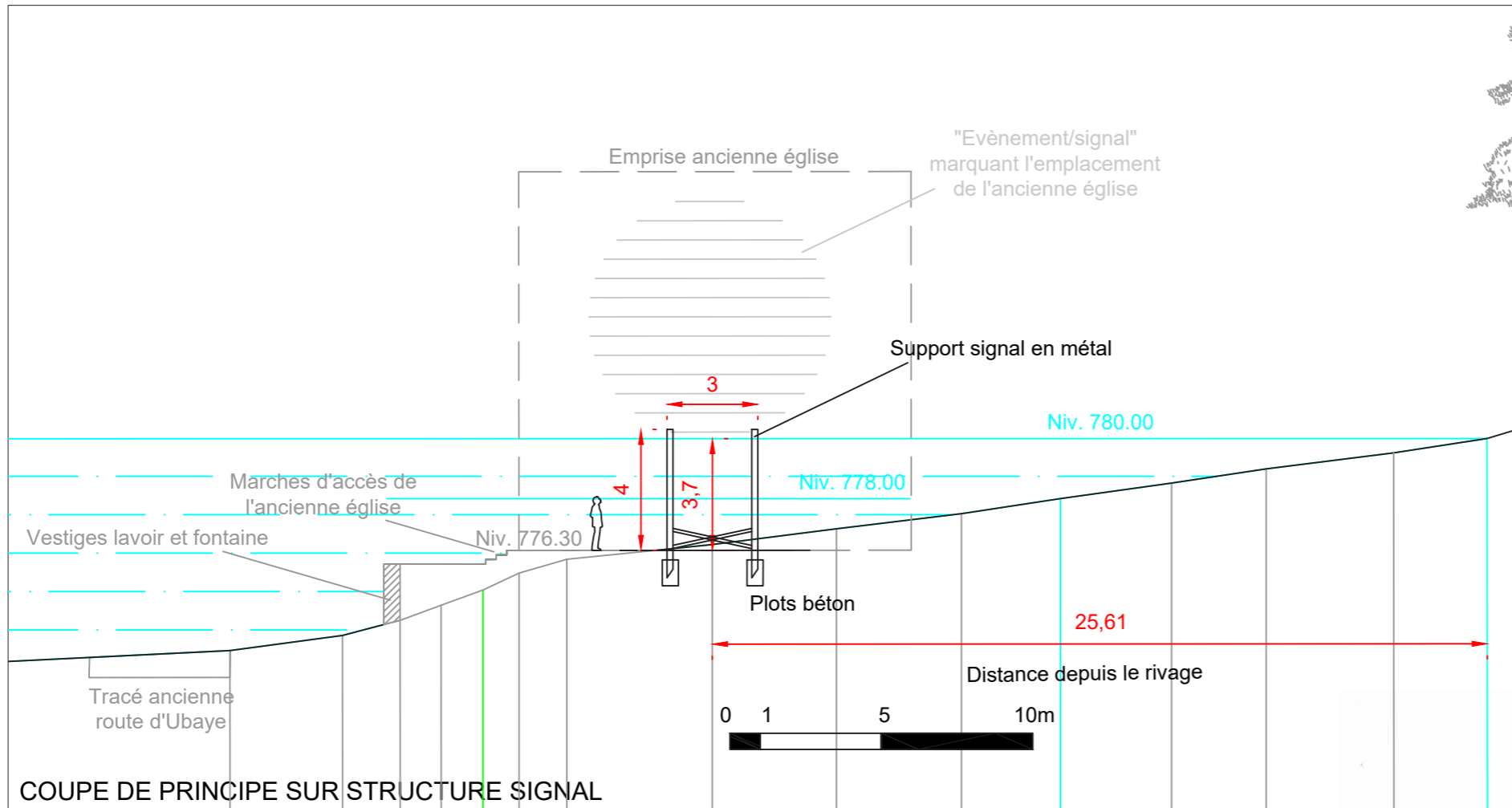
P R O P O S I T I O N S
EMPLACEMENT DE L'ANCIEN VILLAGE
SIGNALER LE VILLAGE PAR UNE INSTALLATION ARTISTIQUE
CRÉATION DU STATIONNEMENT 1



Coupe paysagère OO
Basses Eaux

P R O P O S I T I O N S
Zone d'accueil et d'information

P R O P O S I T I O N S
EMPLACEMENT DE L'ANCIEN VILLAGE
STRUCTURE SIGNAL

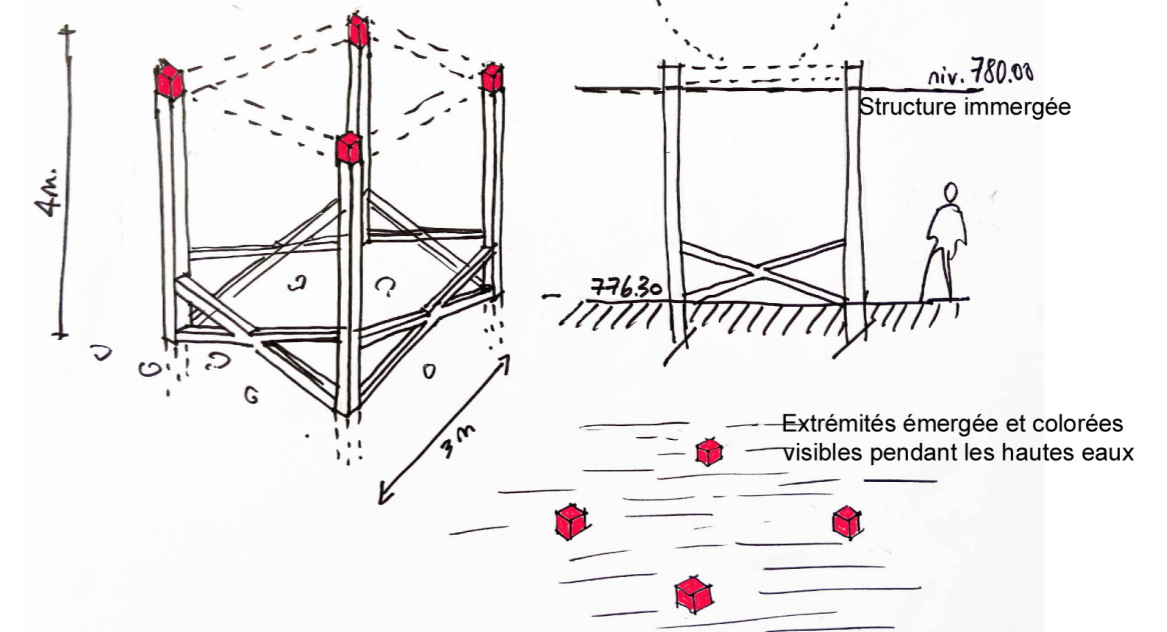
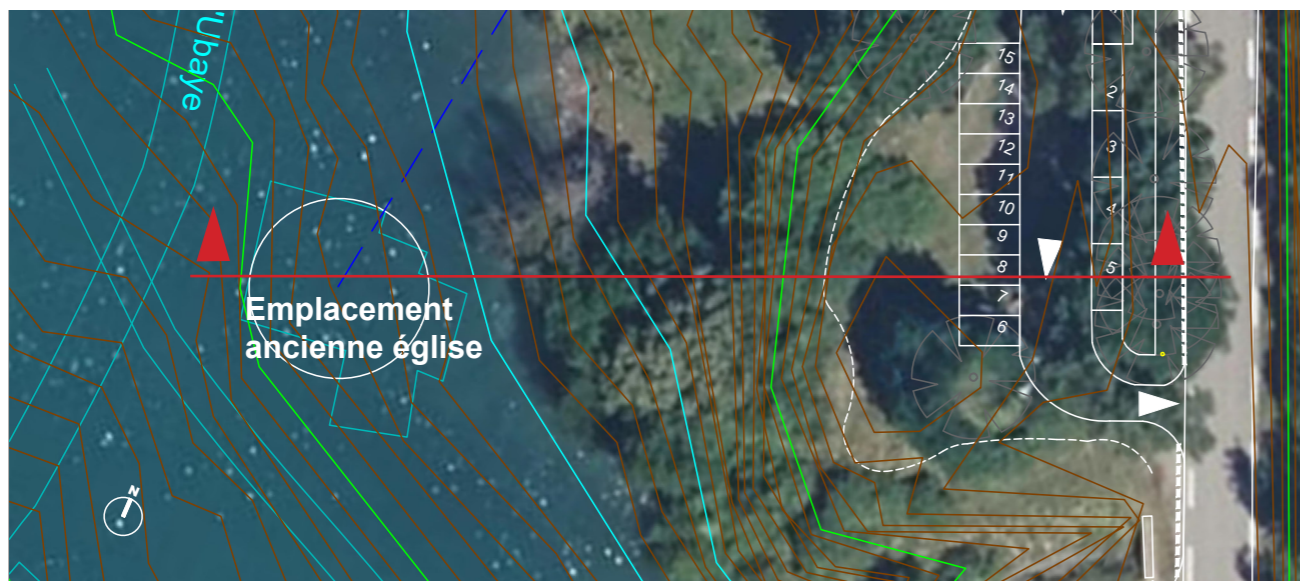


Le socle du signal, en métal et calculé pour supporter une charge à définir, peut être mis en œuvre en amont du signal lui-même. C'est une structure démontable dont seuls les plots en béton qui permettent son ancrage sont permanents.

En grande partie immergé, il sert de repère de l'ancienne église pendant les basses eaux (il peut aussi être un repère d'étalonnage)

Pendant les hautes eaux, ses extrémités colorées sont toujours visibles pour signaler le bâtiment disparu et pour éviter les incidents avec les engins nautiques.

COUPE DE PRINCIPE SUR STRUCTURE SIGNAL



Coupe de principe

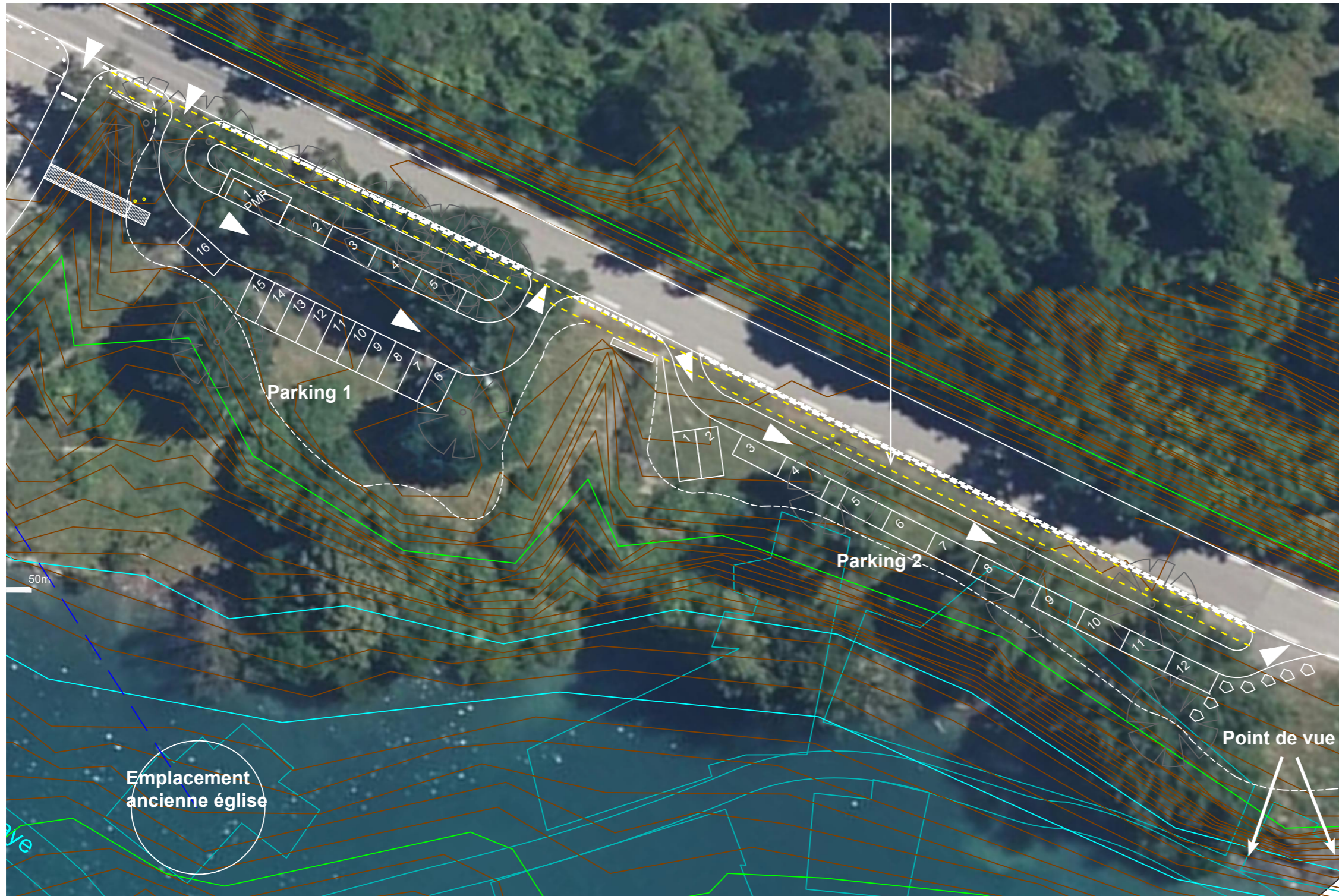
P R O P O S I T I O N S
Signaler l'ancien village d'Ubaye

P R O P O S I T I O N S

ZONE DE STATIONNEMENT

PLAN MASSE

emplacement réservé: déplacement doux



Mise en œuvre de deux zones de stationnement le long de la RD 954. Leur accès est en sens unique depuis l'ouest pour minimiser l'impact sur la circulation de la route.

Une bande de 2m de large environ est préservée au bord de la route pour une circulation douce (piétons, vélos...).

La circulation doit être sécurisée, des plots ou potelets devront être installés pour empêcher le stationnement sauvage sur la largeur disponible.

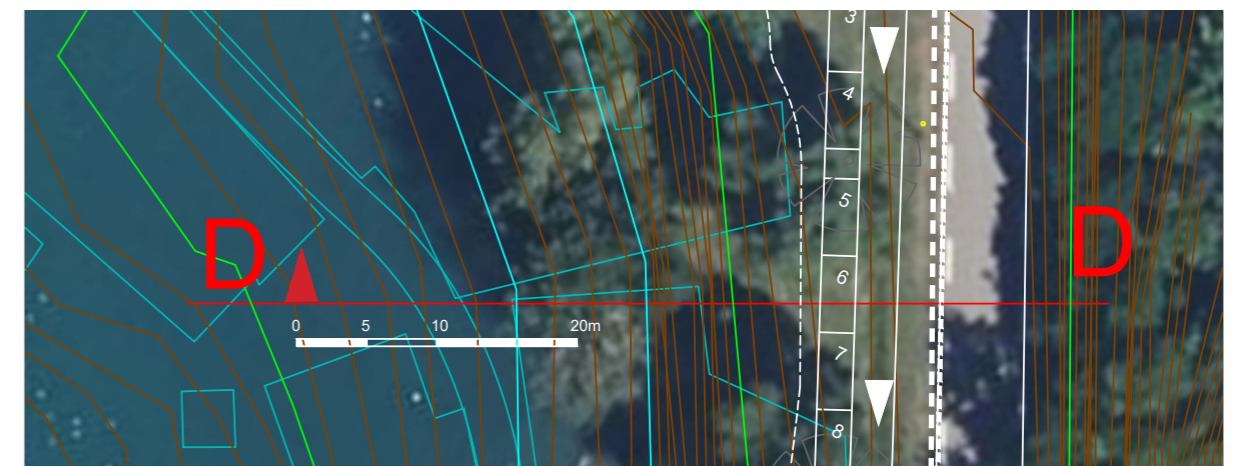
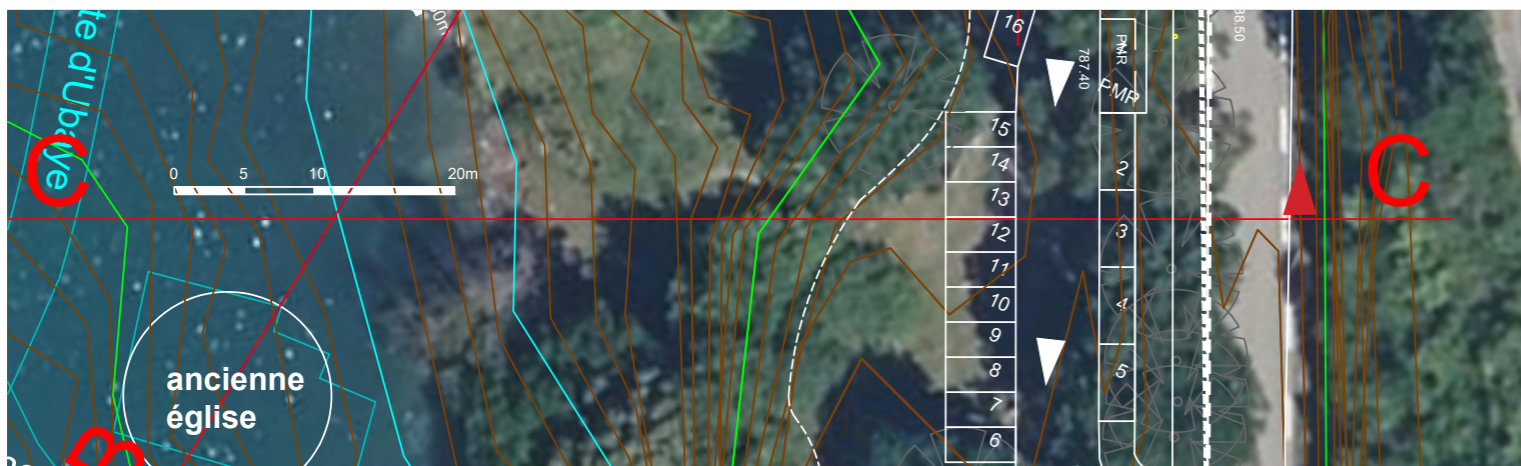
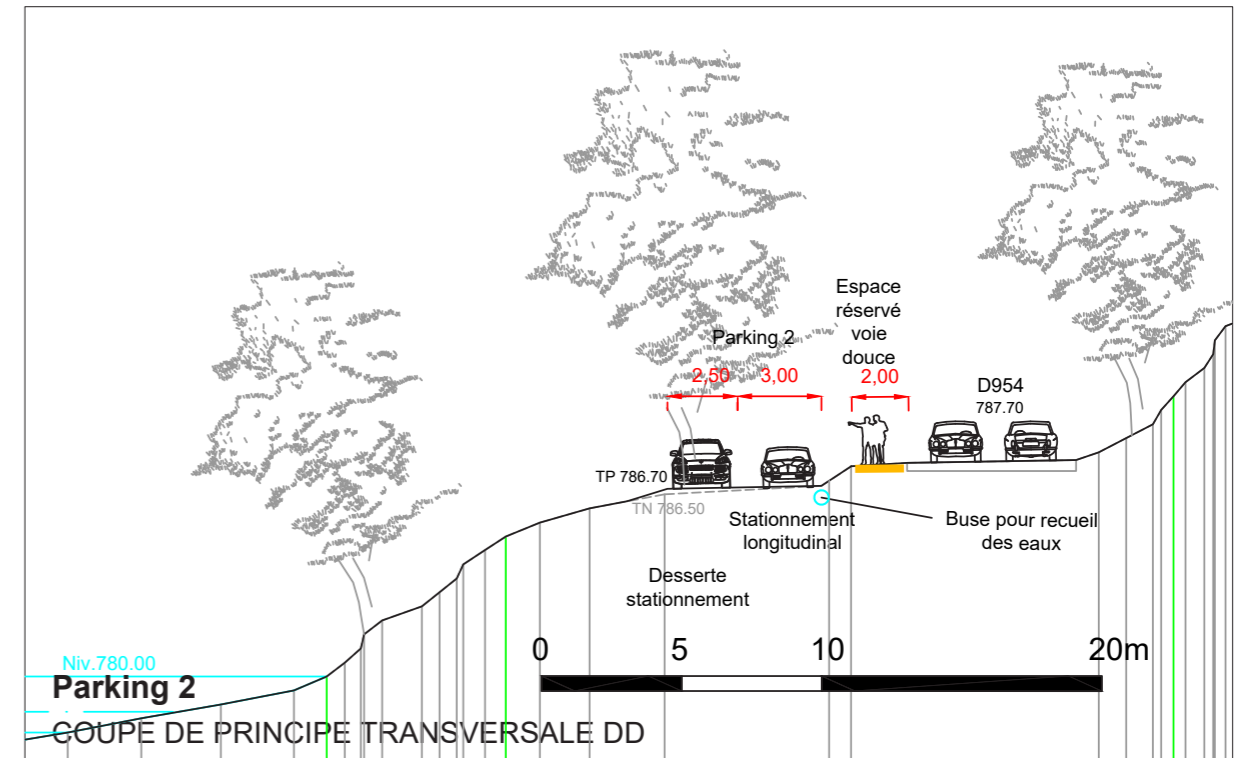
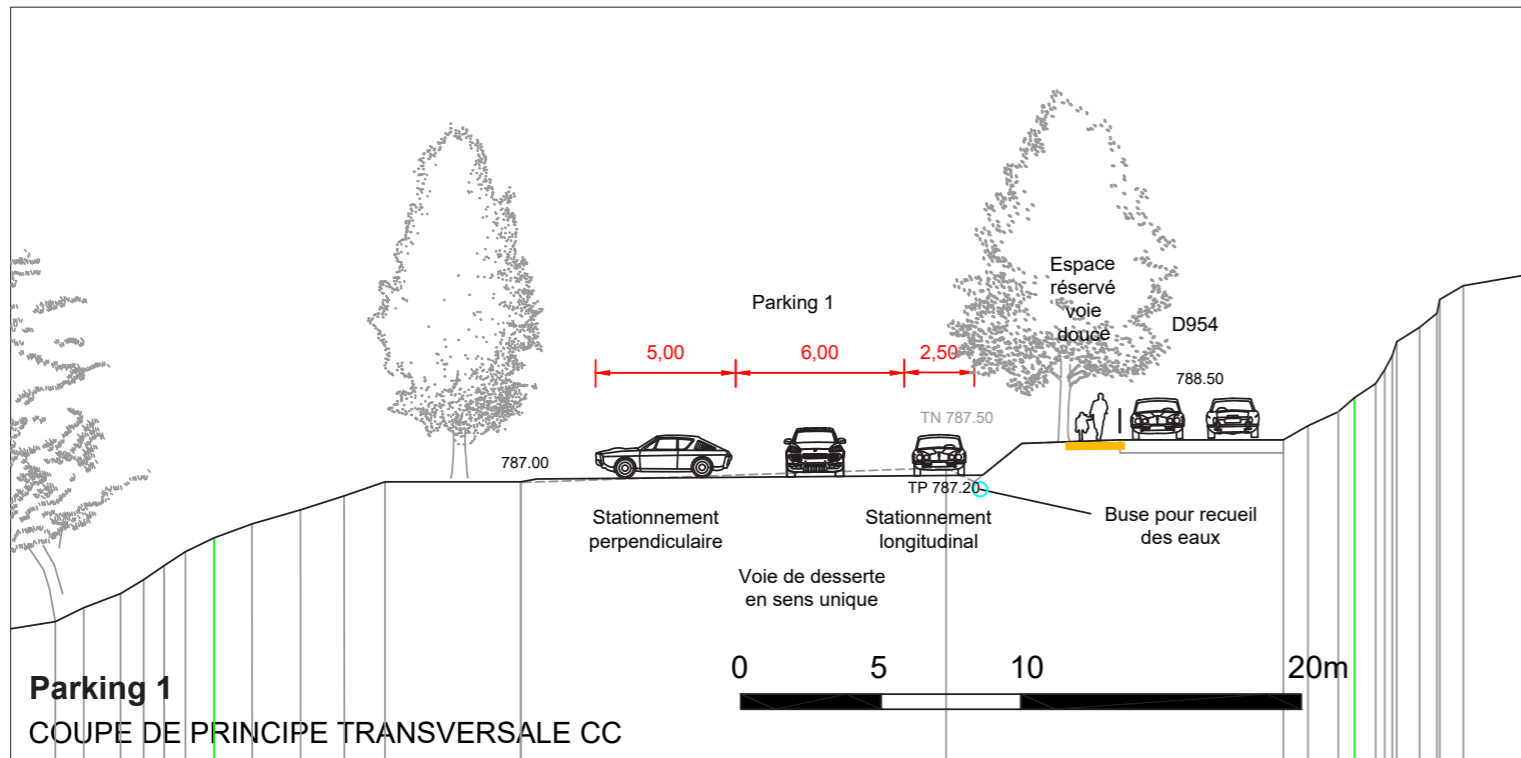
Le parking 1 offre 16 places de stationnements pour véhicules légers dont 1 place PMR.

Le parking 2 offre 12 places de stationnements pour véhicules légers, il est accessible en tant qu'arrêt minutes aux minibus (12pl).

Des portiques peuvent être mis en place aux entrées et sorties pour gérer l'accès des parkings aux camping-cars.

P R O P O S I T I O N S

**ZONE DE STATIONNEMENT
COUPES DE PRINCIPE**



Coupes transversales CC et DD
Plans d'implantations
Equidistance des courbes 50 cm

P R O P O S I T I O N S
Les zones de stationnements

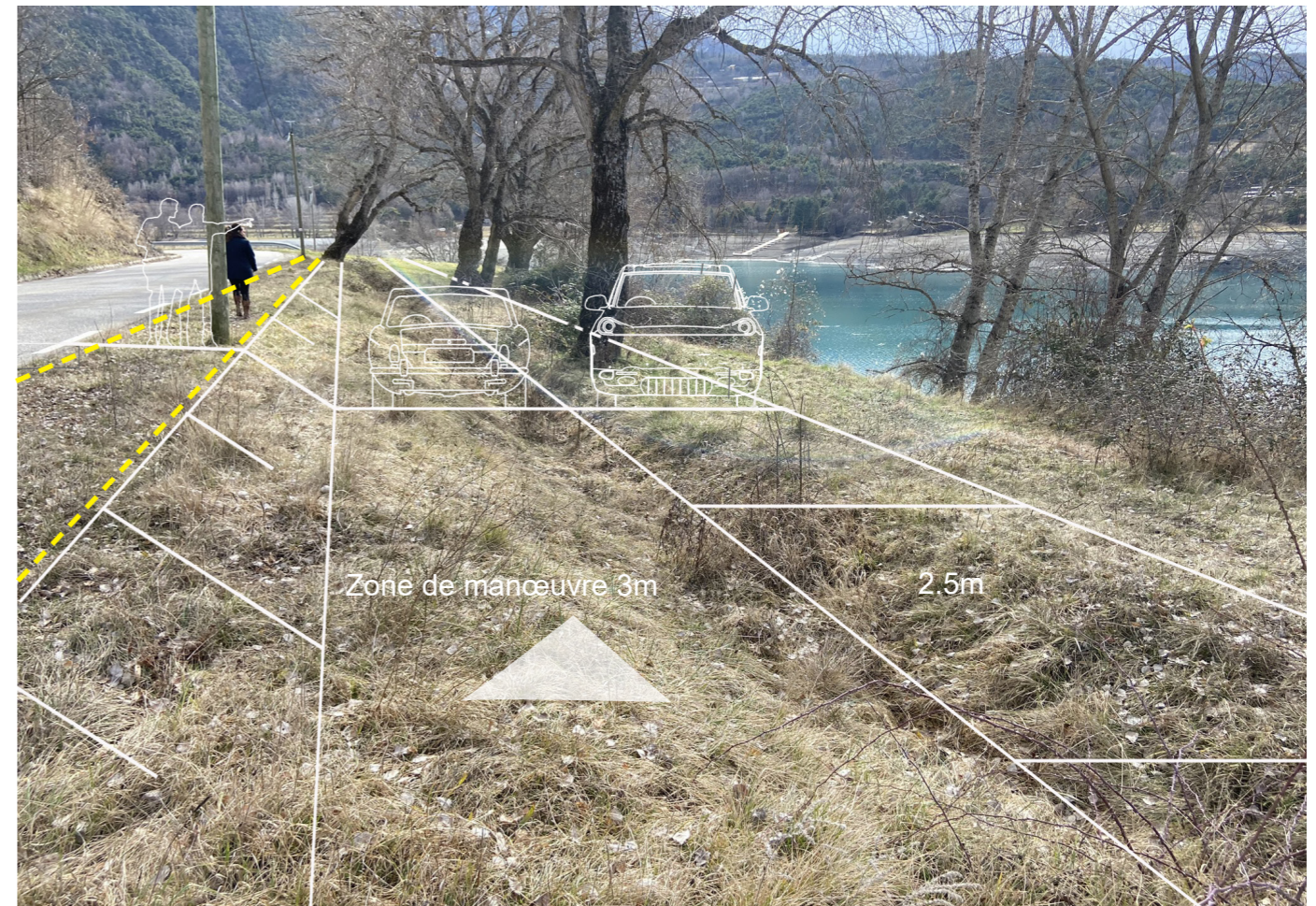
P R O P O S I T I O N S

ZONE DE STATIONNEMENT

SIMULATIONS



Principe parking 1



Principe parking 2

De léger mouvement de terre sont à prévoir



Espace réservé en bord de la RD pour circulation douce (2m large environ)



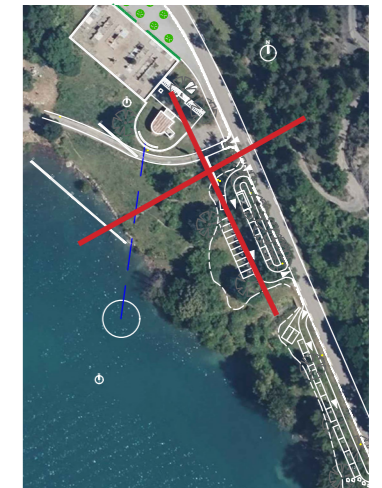
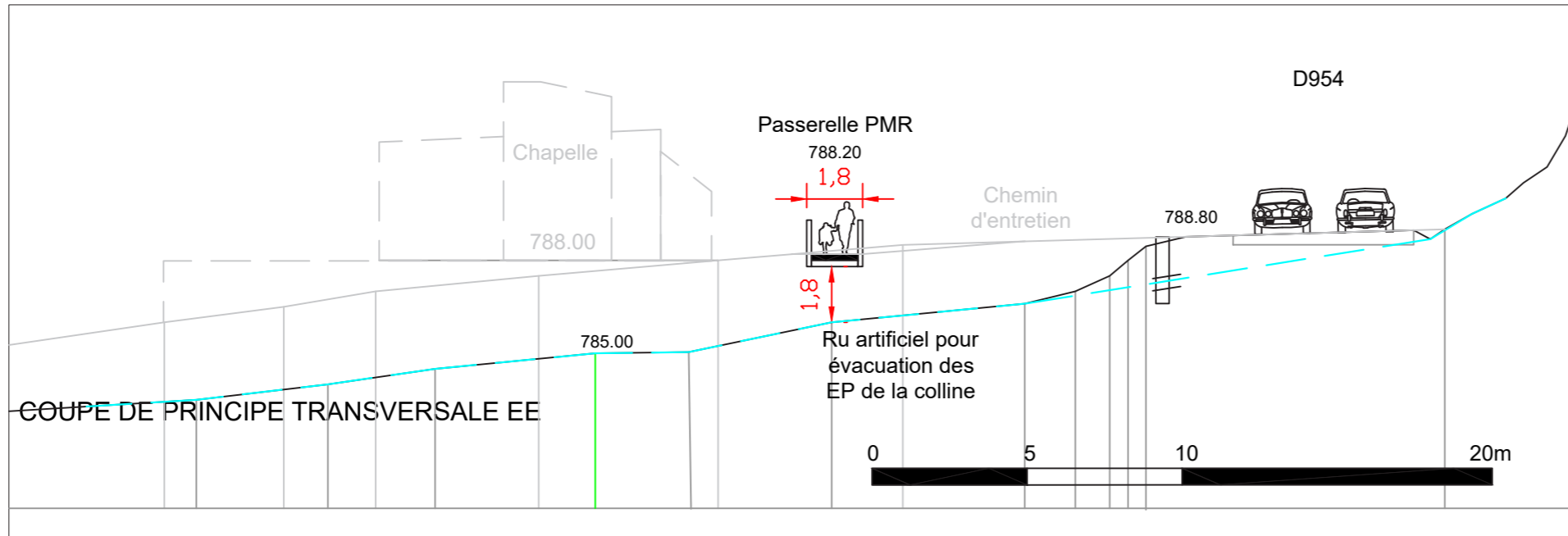
Butées et marquage des stationnements en bois

P R O P O S I T I O N S

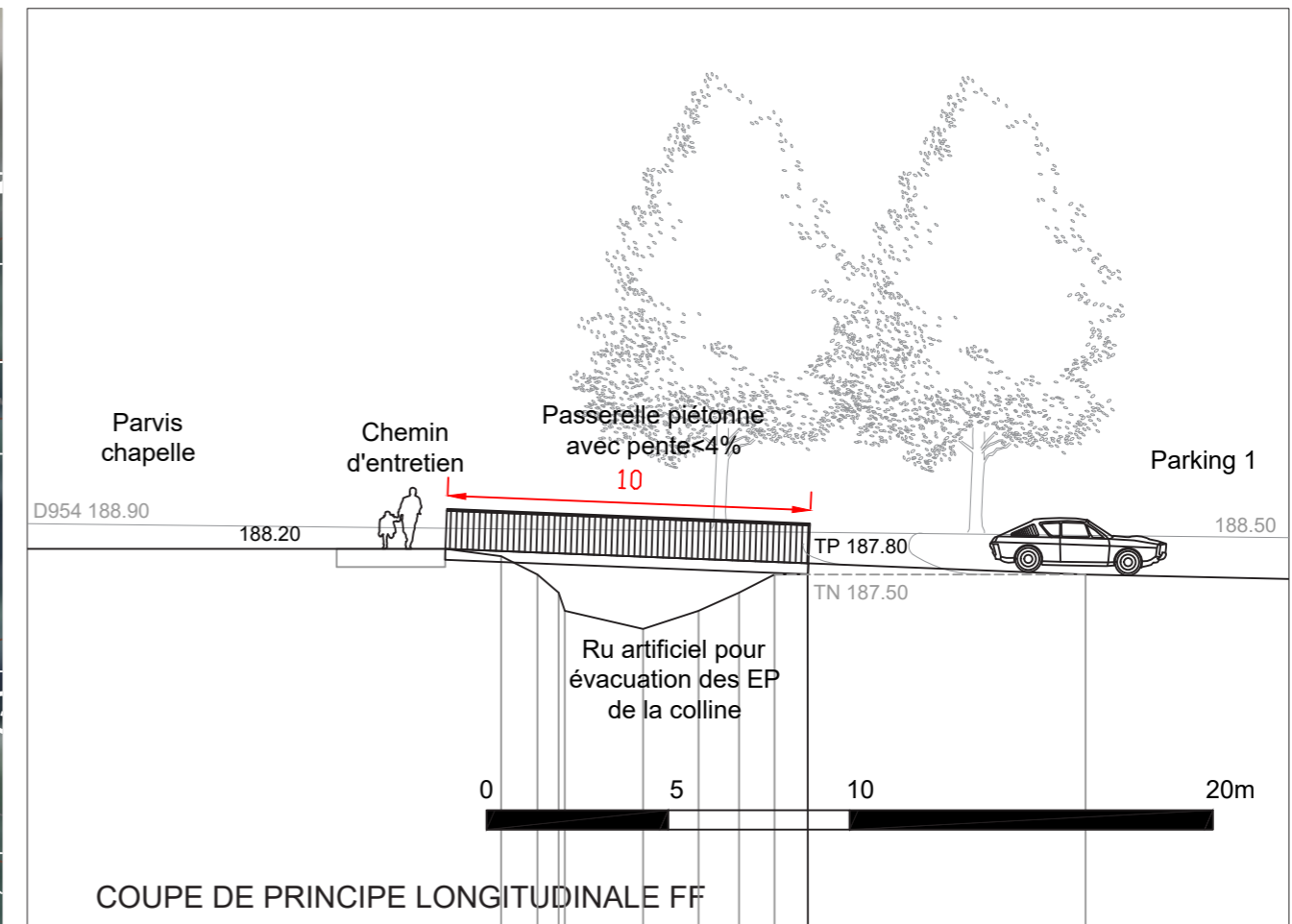
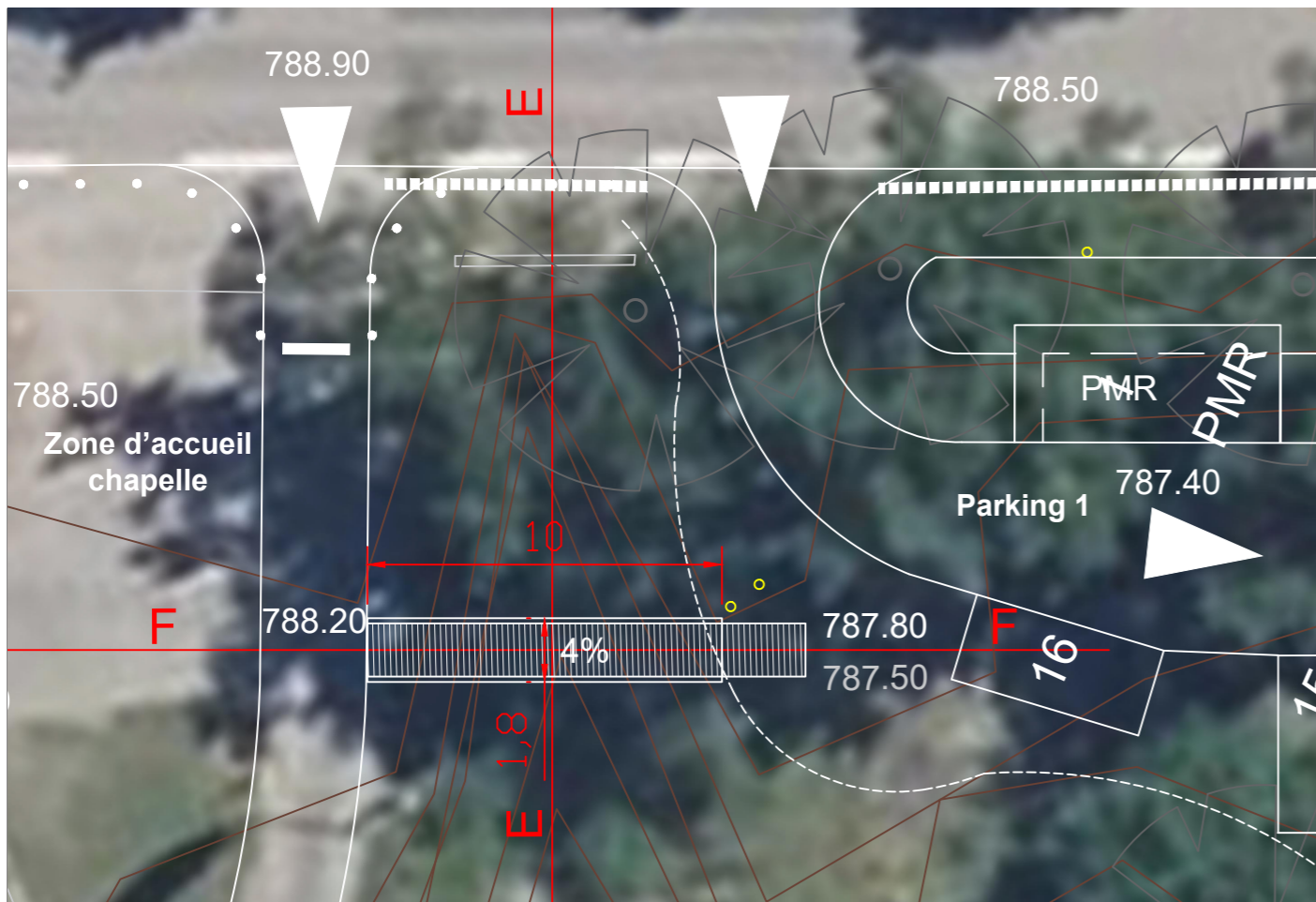
Les zones de stationnements

P R O P O S I T I O N S

PASSERELLE PMR POUR ACCÈS AUX ZONES DE STATIONNEMENTS



Principe de passerelle en métal et bois



Coupes transversales EE et FF
Plan d'implantation
Equidistance des courbes 50 cm

P R O P O S I T I O N S
Les zones de stationnements

P R O P O S I T I O N S



Photomontage des aménagements «vue d'ensemble»
sur image drone hiver 2023/2024

P R O P O S I T I O N S