

Étude préalable à l'aménagement de trois secteurs patrimoniaux sur les rives du lac de Serre-Ponçon



Henri Baranger, Serre-Ponçon, 1956
Archives départementales des Hautes-Alpes, 33Fi18

Phase APD

AVANT PROJET DETAILLE - EMBRUN CROTS

Juin 2024



MOA :
SYNDICAT MIXTE D'AMÉNAGEMENT ET DE
DÉVELOPPEMENT DE SERRE-PONÇON



MOE :
Atelier (R)ESPIRE Paysage et Urbanisme
29 rue Maréchal Joffre
06 000 NICE

É t u d e p r é a l a b l e à l ' a m é n a g e m e n t d e t r o i s s e c t e u r s p a t r i m o n i a u x s u r l e s r i v e s d u l a c d e S e r r e - P o n ç o n



Henri Baranger, Serre-Ponçon, 1956
Archives départementales des Hautes-Alpes, 33Fi18

Phase APD
AVANT PROJET DETAILLE - EMBRUN CROTS

Jun 2024

LE PROGRAMME SUR LES TROIS SITES

généralités

La mission consiste donc à créer sur trois sites différents, trois produits « écotouristiques » par la mise en valeur des patrimoines inféodés aux milieux humides (structure arborée et flore spécifique, patrimoine faunistique en matière ornithologique, herpétologique et piscicole) et culturelles (ancien village noyé à la mise en eau du barrage).

Les aménagements projetés doivent être :

- légers
- réversibles
- réalisés avec méthode en respectant les préconisations environnementales propres aux travaux en zones humides tant sur le

choix des matériaux que sur l'organisation de la phase travaux

- libres d'accès à tout moment
- résistants aux actes de vandalisme
- résistants aux intempéries
- résistants aux usages détournés
- conformes aux normes françaises homologuées

(pour les matériaux, matériels et fournitures employés pour l'exécution des travaux)

- indiqués avec une signalétique appropriée pour indiquer le début des parcours, coordonnée à un traitement paysager permettant aux différents usages de cohabiter.

«L'idée-force de la mission devra concilier deux intentions majeures mais possiblement contradictoires : révéler le site au plus grand nombre tout en régulant et en tempérant les flux de visiteurs afin que le succès attendu de ces projets de valorisation ne nuisent pas à la qualité et la fragilité des sites.»

«Les trois sites à l'étude réclament trois projets de valorisation distincts mais cohérents entre eux».

LE SITE D'EMBRUN - CROTS PHOTO AÉRIENNE ET RELIEF

lac «vide»



équidistance des courbes: 3 m

P R O P O S I T I O N S

Les premières orientations :

- une zone environnementale
- des espaces de loisirs
- des aménagements pour la mise en valeur de la faune et de la flore. ou pour la préservation de certaines zones sensibles

ENJEUX :

UN PROJET RESPECTUEUX DU SITE :

- enjeux environnementaux,
- paysager, conservation de la structure paysagère : clairière, masse arborée, silhouette perçue, sujets existants,

UNE ACTION, UNE INTERVENTION MESURÉE

DES USAGES ADAPTÉS SELON LES SAISONS, LA FRÉQUENTATION ET LA PRÉSENCE DE L'EAU

ENRICHIR LES SITUATIONS DE DÉCOUVERTES

parcours, lieux de contemplation

INVITER ET ACCUEILLIR LES USAGERS DANS LE SITE

équipements légers, cheminements

RELECTURE DU PROGRAMME EN FONCTION DES ENJEUX

Il s'agit :

- d'équiper le site afin accueillir le public et de proposer un chemin complémentaire au parcours « au fil de l'eau » du plan d'eau
- de penser l'aménagement comme un lieu de découverte : observer, découvrir, se reposer
- d'installer des éléments pour la détente

PROPOSITIONS :

● **l'accès au rivage :**
«Voir» à la Durance et les méandres

● **le projet de découverte et de délestage de la digue:**
un cheminement à créer, l'identifier discrètement

● **le projet paysager :**
préserver les lieux fragiles : roselière
mise en défens pour régénération

P R O P O S I T I O N S

PLAN MASSE GÉNÉRAL



INVITER LE PUBLIC = AMÉNAGER /ÉQUIPER

- Accueillir avec des éléments naturels :
- platelage bois pour se poser au propre
 - chemins de terre
 - bancs résistants

INVITER LE PUBLIC = OFFRIR DES SITUATIONS EXCEPTIONNELLES

Pénétrer les milieux naturels,
fabriquer les conditions pour
«donner à voir»

MISE EN VALEUR DE L'ENVIRONNEMENT = PRÉSERVATION

Pas d'interventions démesurées
entretenir à minima les milieux (surveillance)
clôturer /protéger certains lieux pour observer leur évolution

INTERVENTIONS PRÉVUES

EMBRUN

- Emmarchements/tribune en bois, depuis chemin de digue existant
- Création d'un chemin dans la prairie en mélange terre pierre, 2m de large en zone non immergeable (350ml)
- Structures ludo/signalétiques (type poteaux bois colorés) utilisées comme « nudge » pour signaler différents évènements (jeux, zone d'intérêt paysagère ou éco-biologique) et inciter les utilisateurs à s'y diriger en zones immergeable et non immergeable
- Plateforme en platelage pour zone de détente dans la prairie (30 à 80m2)
- Plateformes en bois pour postes d'observation avifaune en zone immergeable (5 à 9m2)
- Mise en défens avec des ganivelles pour la protection des zones sensibles à préserver (400 ml)
- Installation de bancs offrant des vues vers le lac

Le «nudge» vise à inciter des individus ou l'ensemble d'un groupe humain à changer tels comportements ou à faire certains choix sans les mettre sous contrainte, obligation ni menace de sanction

P R O P O S I T I O N S

PLAN MASSE ZONE EST



Plan d'implantation
Equidistance des courbes 50 cm

P R O P O S I T I O N S

P R O P O S I T I O N S

PLAN MASSE ZONE OUEST

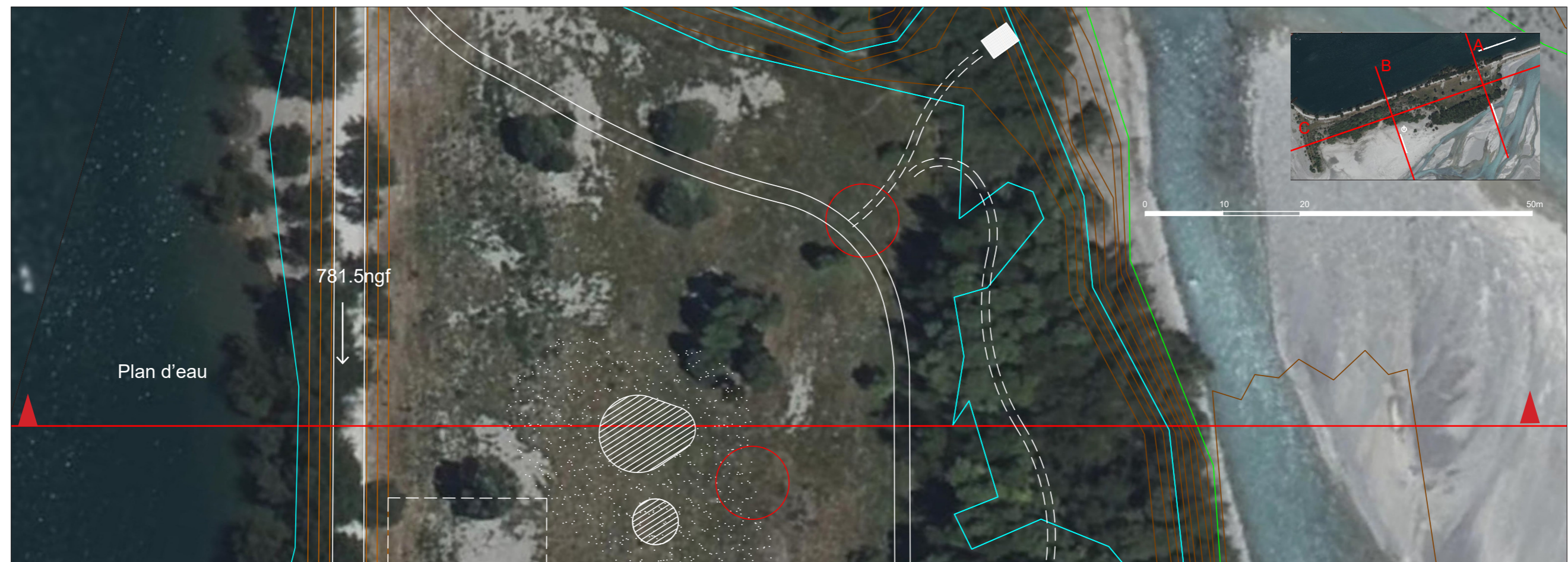
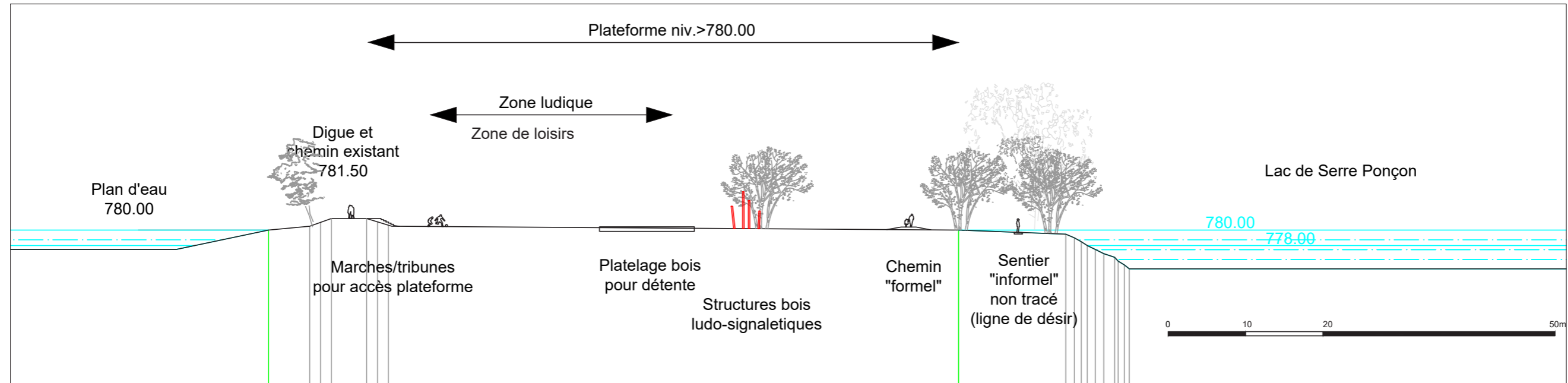


Plan d'implantation
Equidistance des courbes 50 cm

P R O P O S I T I O N S

P R O P O S I T I O N S

COUPE DE PRINCIPE

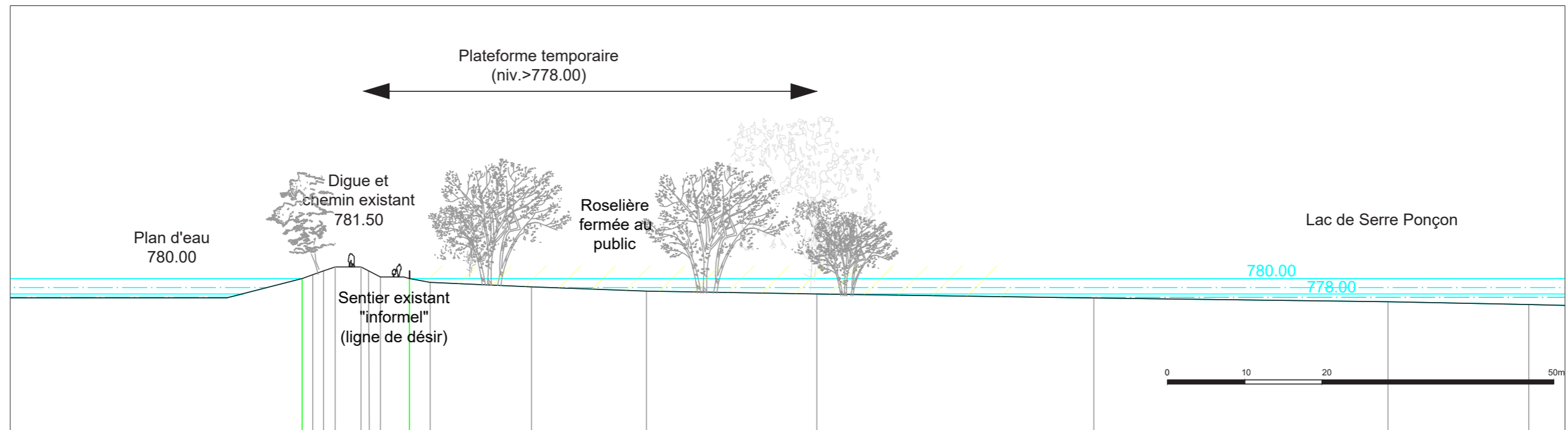


Coupe transversale AA
Plan d'implantation
Equidistance des courbes 50 cm

P R O P O S I T I O N S

P R O P O S I T I O N S

COUPE DE PRINCIPE

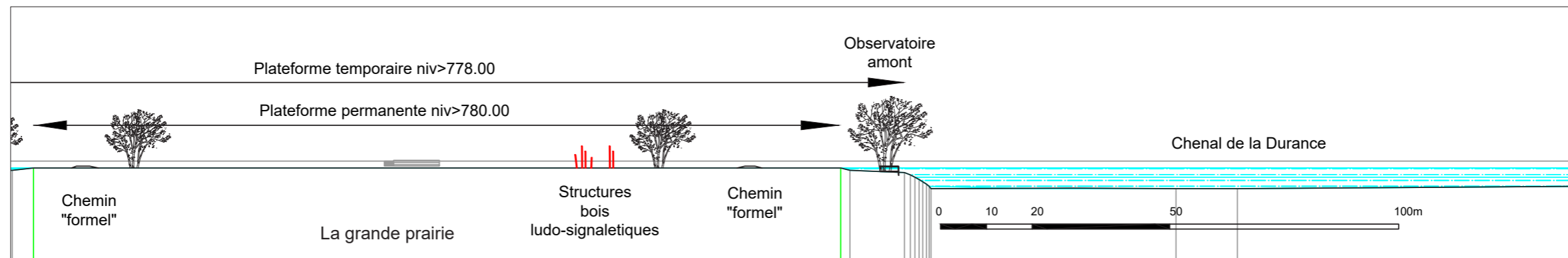
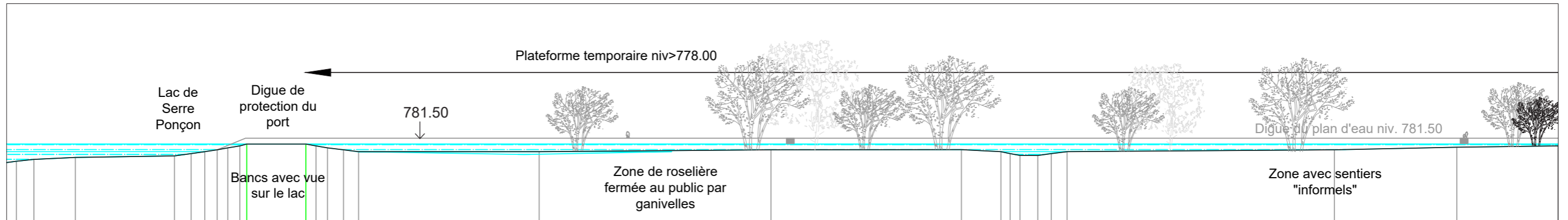


Coupe transversale BB
Plan d'implantation
Equidistance des courbes 50 cm

P R O P O S I T I O N S

P R O P O S I T I O N S

COUPE DE PRINCIPE

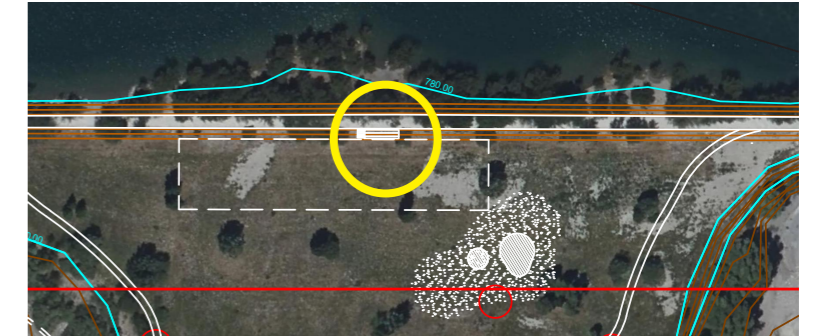
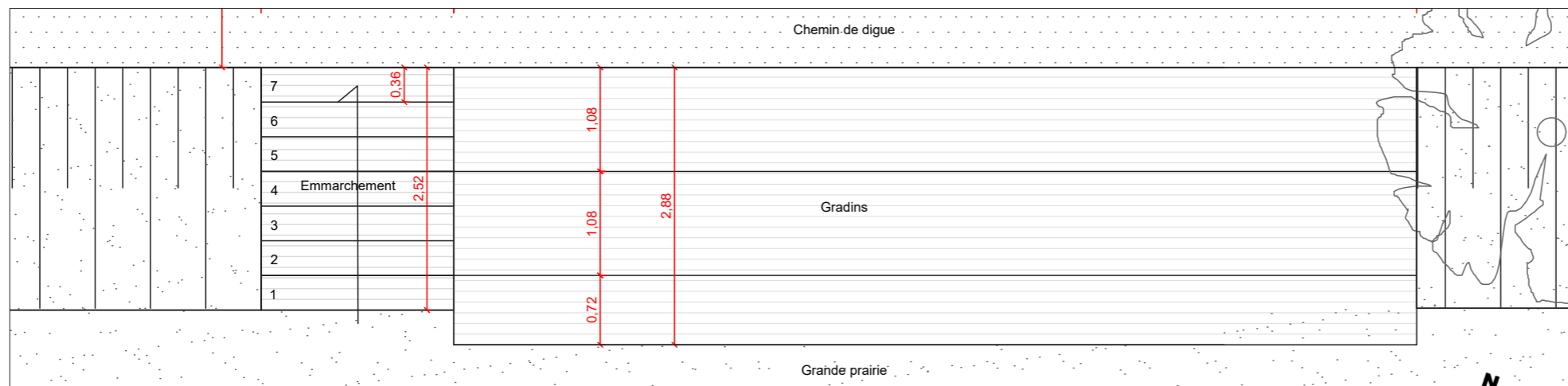
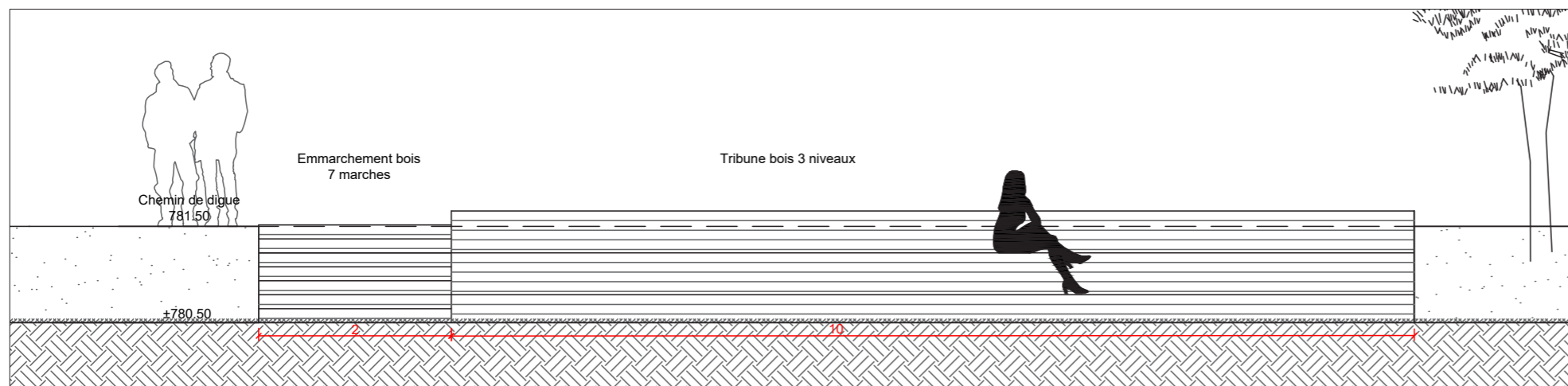
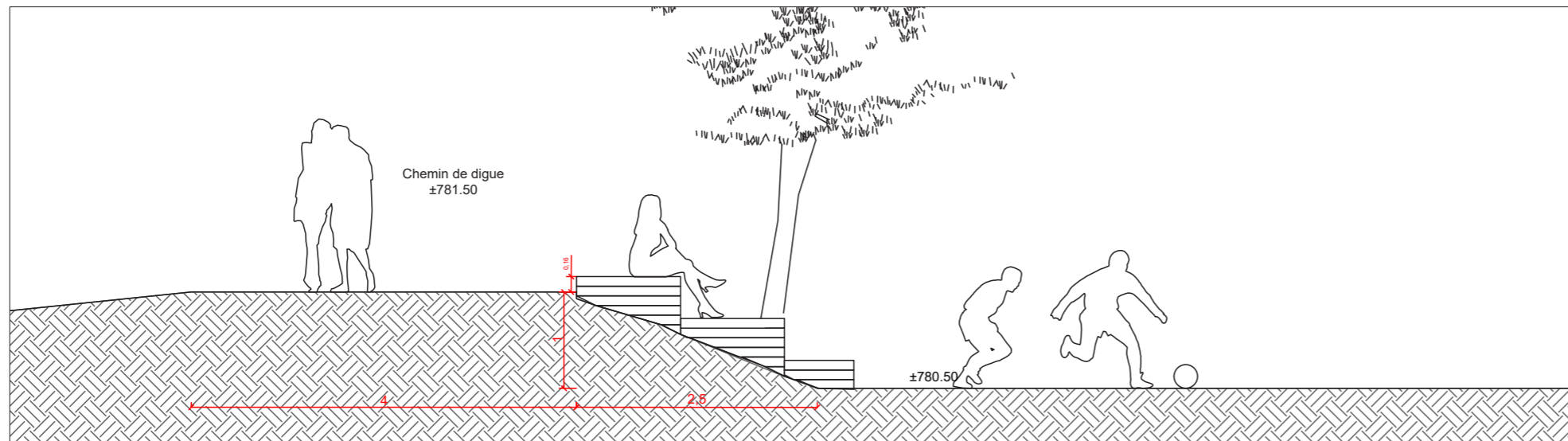


Coupe longitudinale CC
Plan d'implantation
Equidistance des courbes 50 cm

P R O P O S I T I O N S

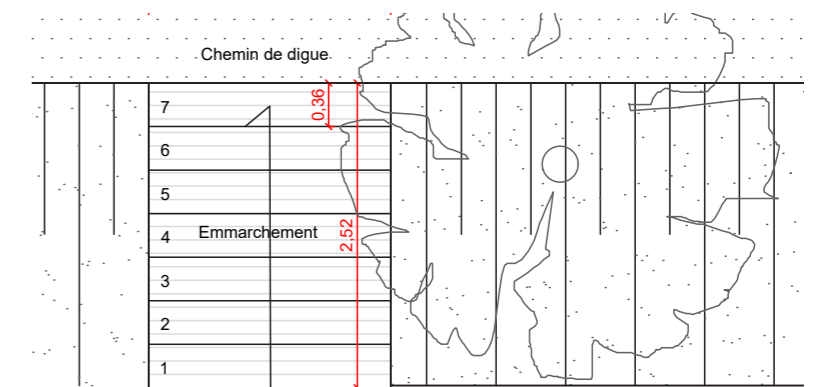
P R O P O S I T I O N S

DES AMÉNAGEMENTS LÉGERS POUR CRÉER L'ENVIE DE DÉCOUVRIR



Création d'un ouvrage en bois servant d'embarquement, d'accès à la prairie depuis le chemin de digue, et de tribune pour la zone ludique.

Cet aménagement permet de se poser au sec, et de profiter d'une belle exposition sud.



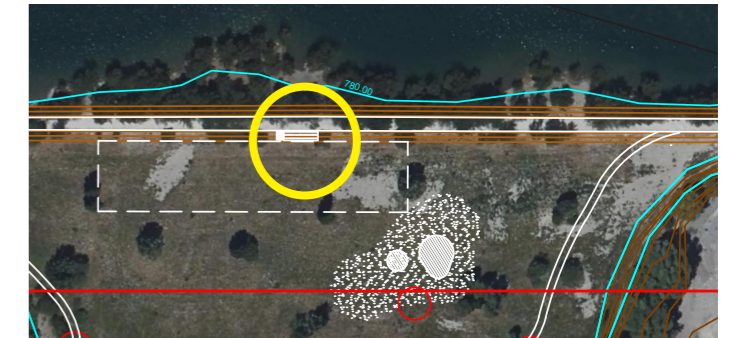
Embarcements en bois reliant le chemin de digue et le chemin de bas de digue

Détails de principe
Embarquement/tribune devant la zone de jeu de ballon

P R O P O S I T I O N S

P R O P O S I T I O N S

DES AMÉNAGEMENTS LÉGERS POUR CRÉER L'ENVIE DE DÉCOUVRIR



La zone de «jeux de ballons», polyvalente, consiste en une surface, déjà nivelée de 1850m² environ, qu'il suffit de faucher régulièrement.
La grande prairie est un espace dégagé et utilisable toute l'année.



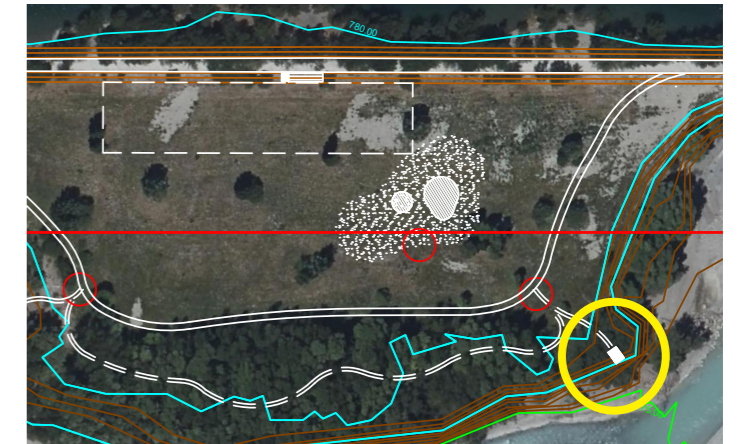
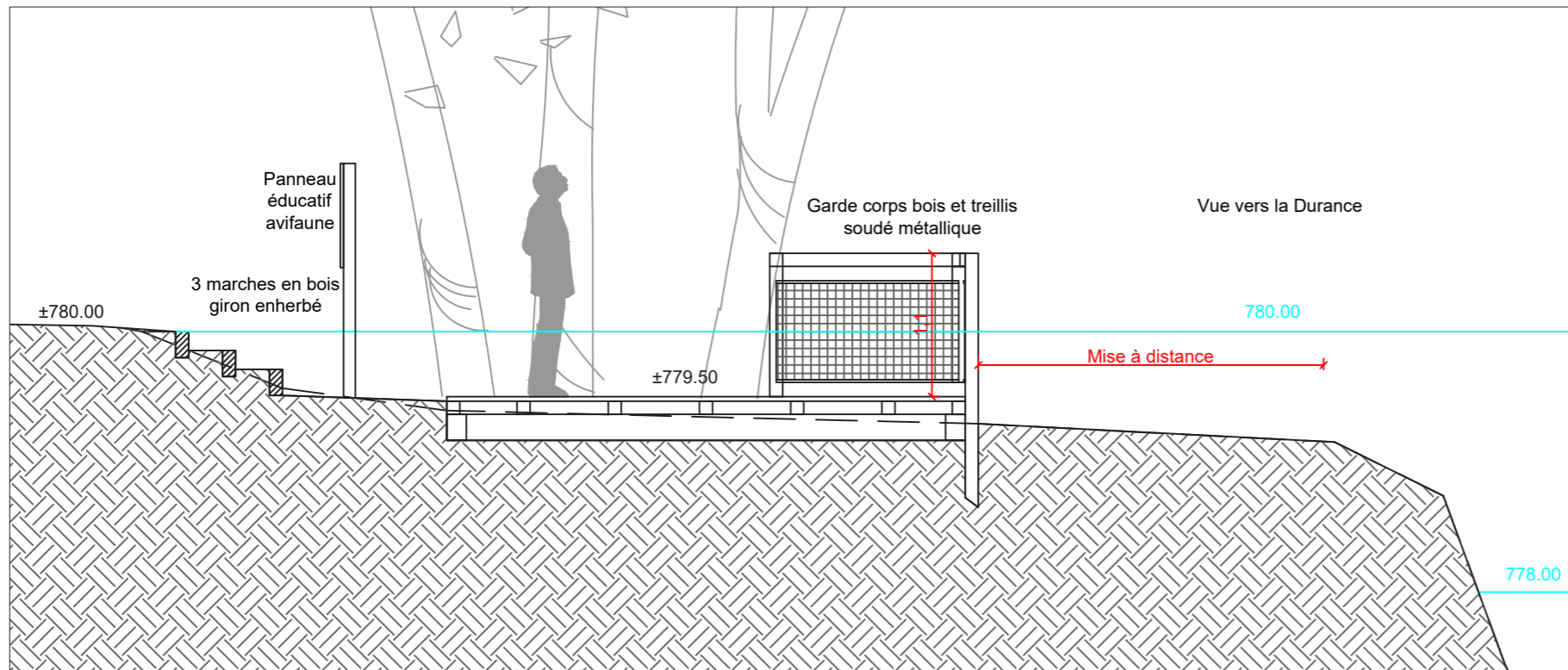
La tribune est adossée au talus du chemin de digue existant

Détails de principe
Emmarchement / tribune devant la zone de jeu de ballon
Photographies bases février 2024

P R O P O S I T I O N S

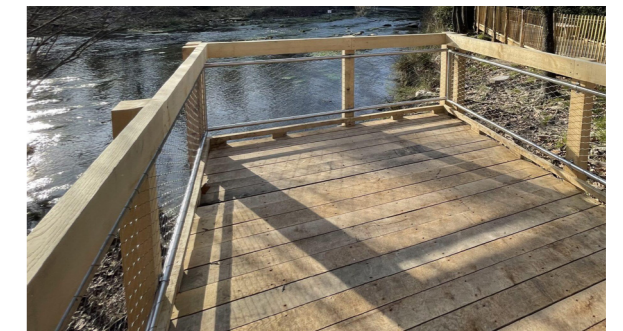
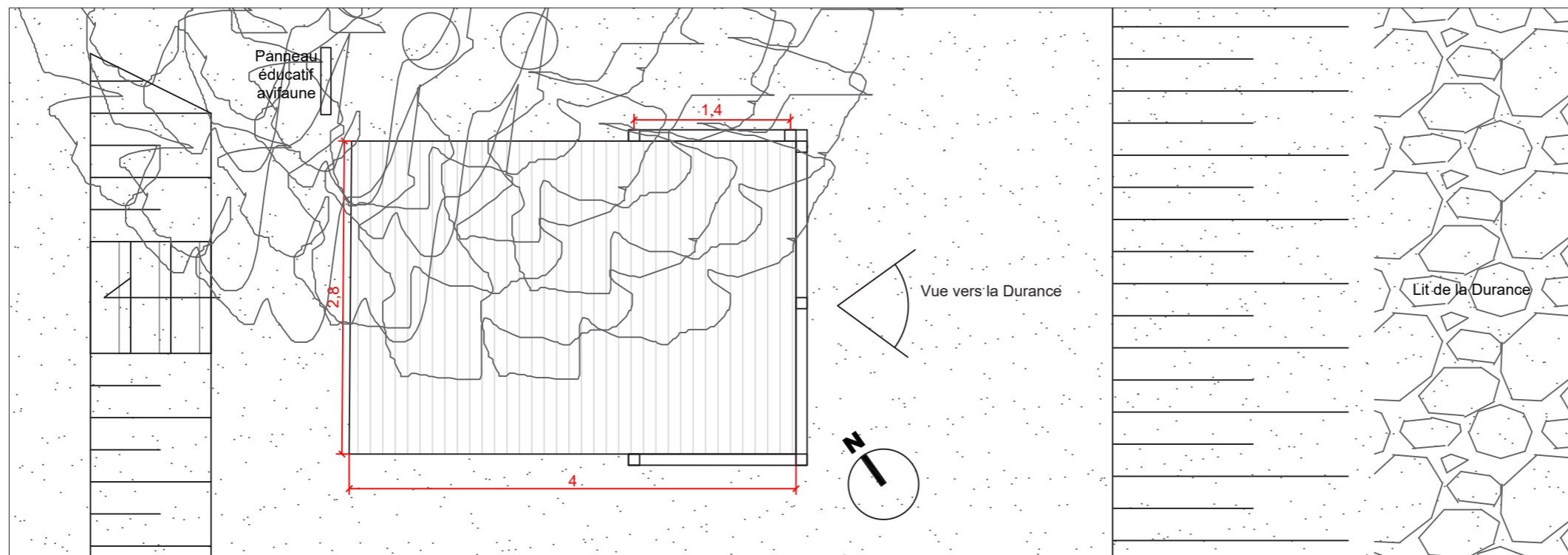
P R O P O S I T I O N S

DES AMÉNAGEMENTS LÉGERS POUR CRÉER L'ENVIE DE DÉCOUVRIR



Création de plateforme d'observation avifaune en limite de la zone haute du lac.

Cette plateforme nord en belvédère au dessus du chenal de la Durance permet d'avoir une vue panoramique vers Crots, la zone humide et la rivière.



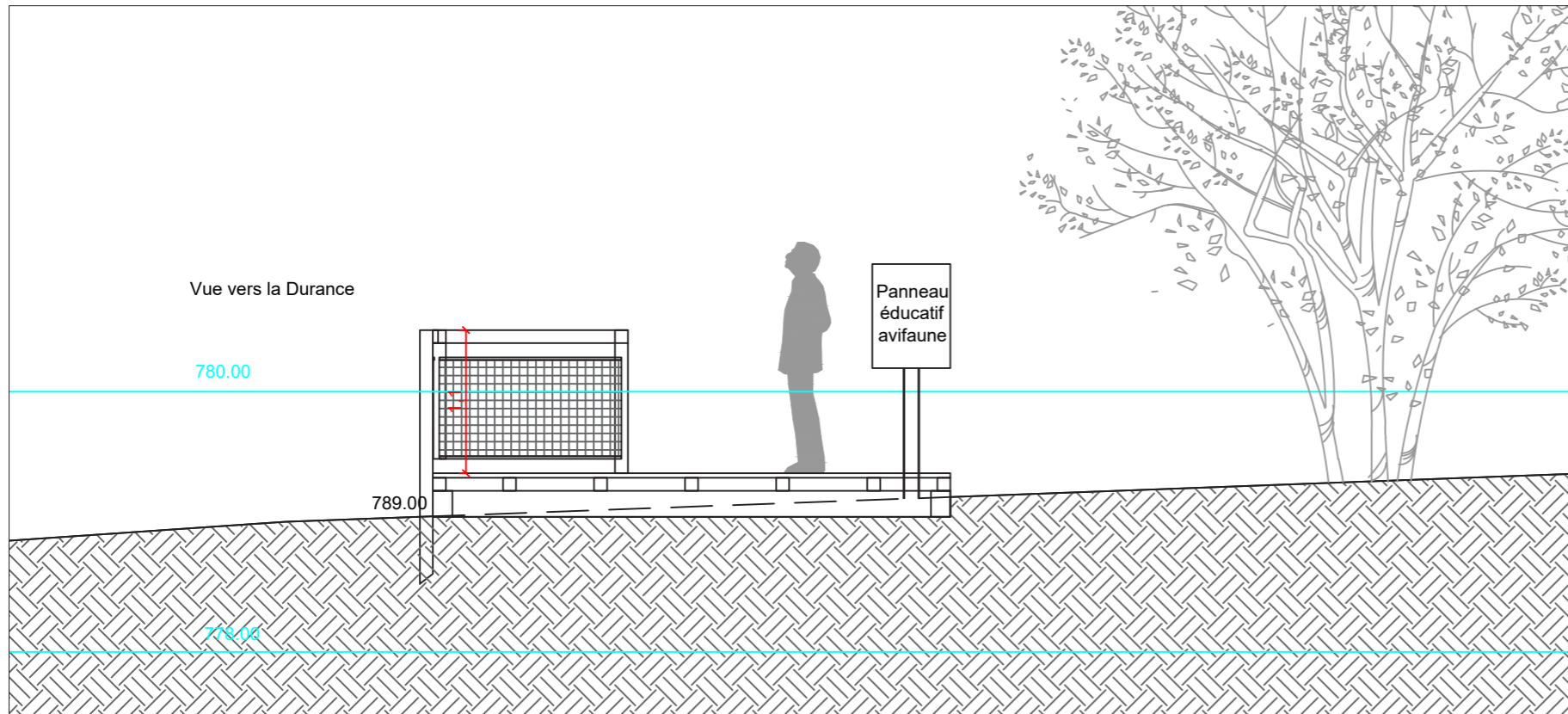
Référence de belvédère en bois

Détails de principe
Observatoire avifaune en belvédère au dessus de la Durance

P R O P O S I T I O N S

P R O P O S I T I O N S

DES AMÉNAGEMENTS LÉGERS
POUR CRÉER L'ENVIE DE DÉCOUVRIR



Création de plateforme d'observation avifaune en limite de la zone haute du lac.

Cette plateforme aval permet une vue vers la roselière en partie sud du site



Référence de panneau informatif

Détails de principe
Observatoire avifaune en belvédère au dessus de la Durance

P R O P O S I T I O N S

P R O P O S I T I O N S

DES AMÉNAGEMENTS LÉGERS POUR CRÉER L'ENVIE DE DÉCOUVRIR

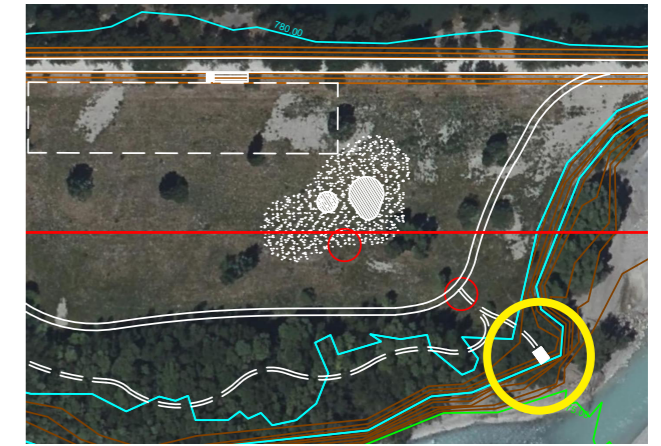


Photo montage: aménagement respectueux de l'environnement, permettant un poste d'observation sécurisé



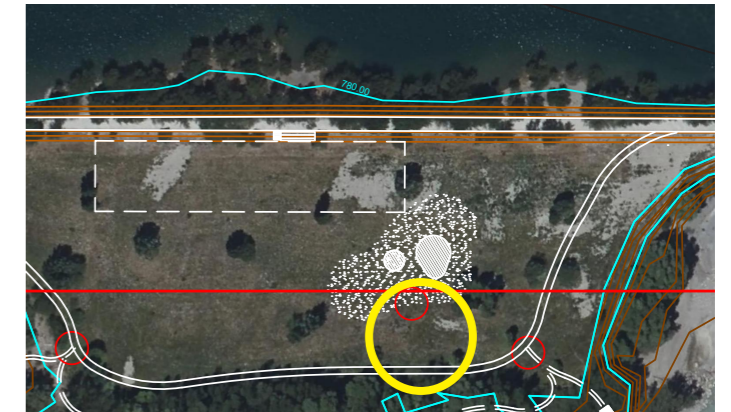
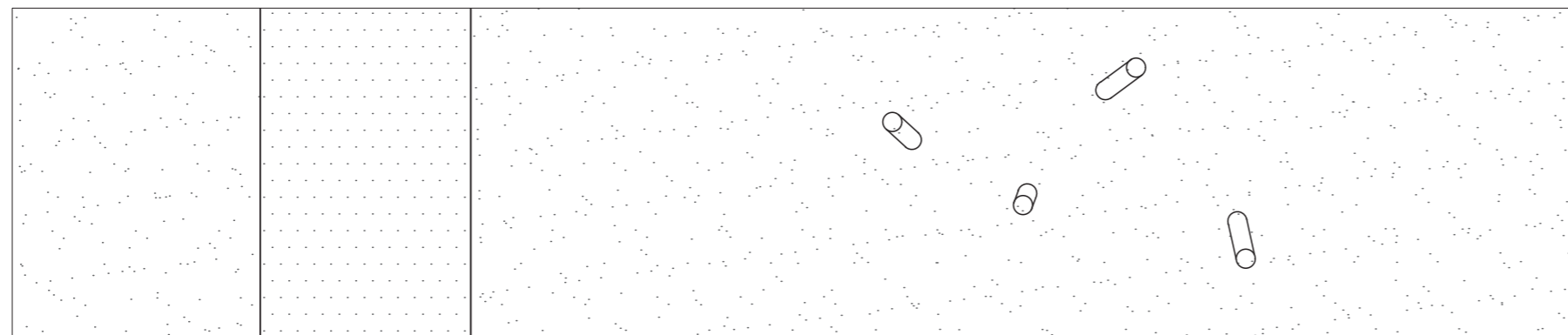
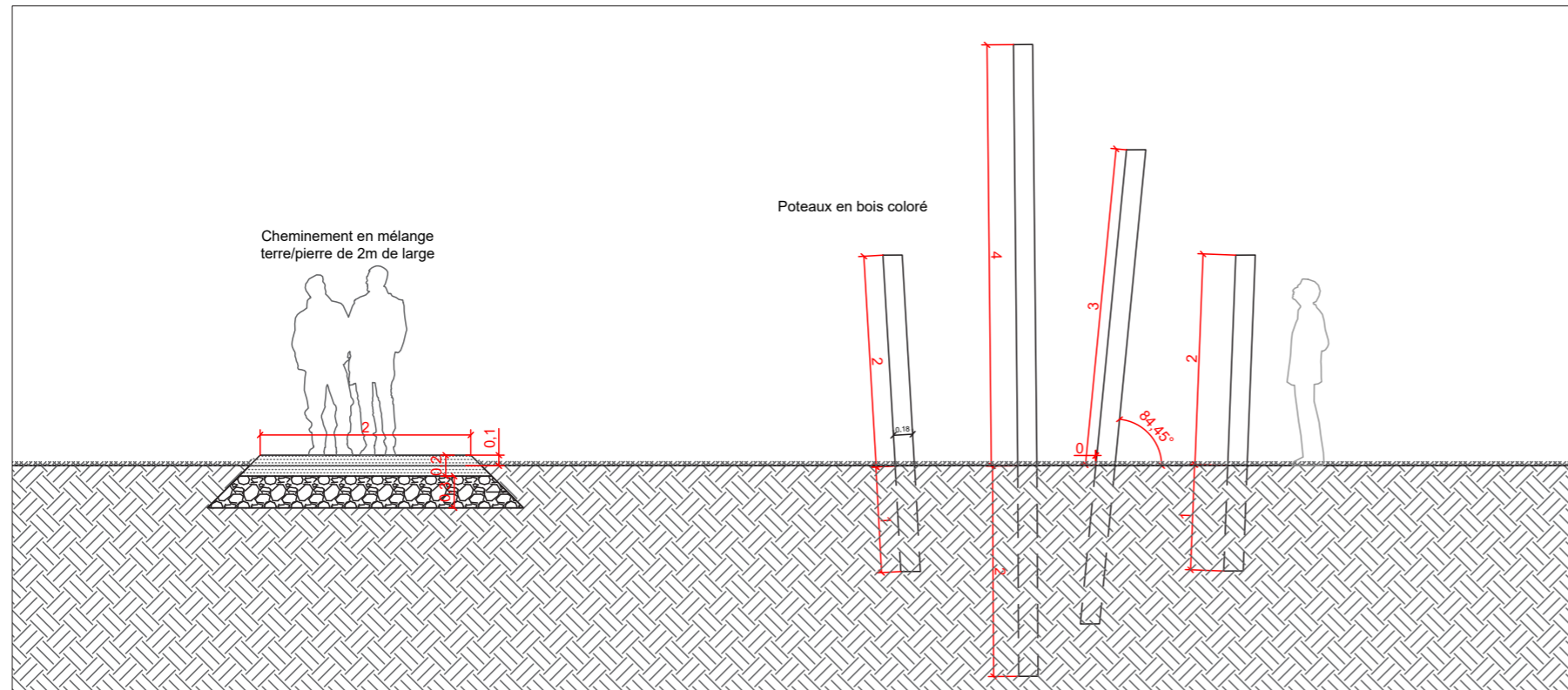
Etat actuel: Profiter de la vue vers Crots, la zone du Liou et le massif du Parpaillon au loin, en étant dans proche de la berge.

Détails de principe
Observatoire avifaune en belvédère au dessus de la Durance

P R O P O S I T I O N S

P R O P O S I T I O N S

DES AMÉNAGEMENTS LÉGERS POUR CRÉER L'ENVIE DE DÉCOUVRIR



Les structures peuvent servir de signal, de possibles supports de jeux pour les utilisateurs qui pourront y installer leurs propres matériels de détente (hamac / slack line / toile tendue, ombrage).

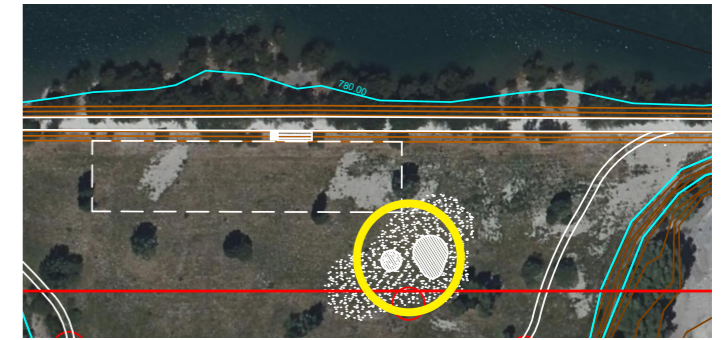
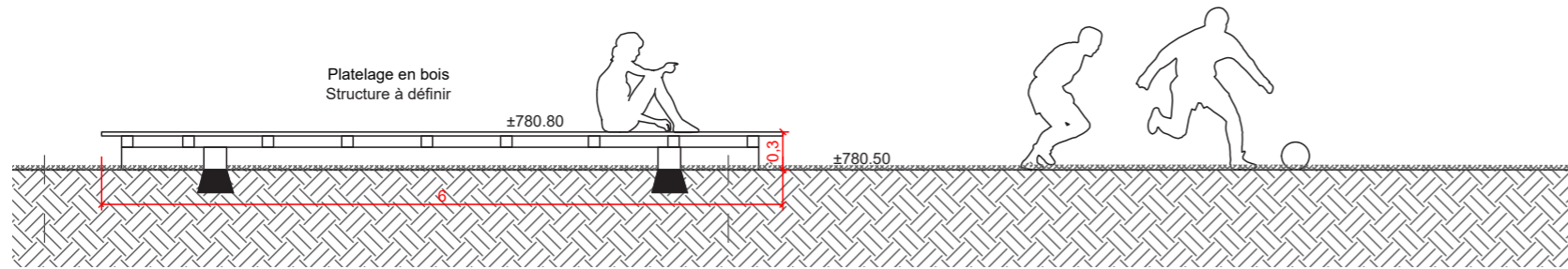


Détails de principe
Chemin et principes de structures ludo signlétiques en bois

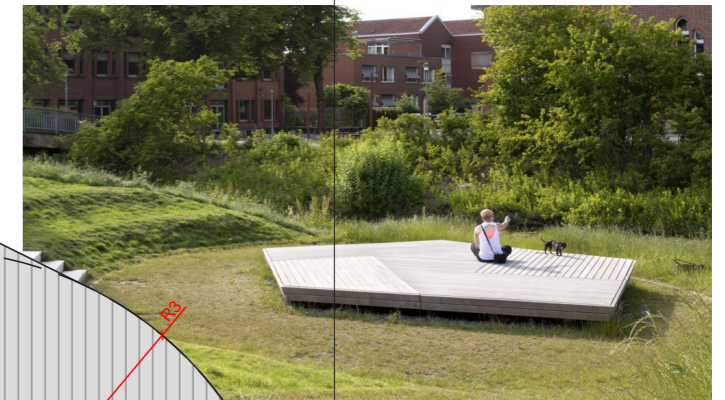
P R O P O S I T I O N S

P R O P O S I T I O N S

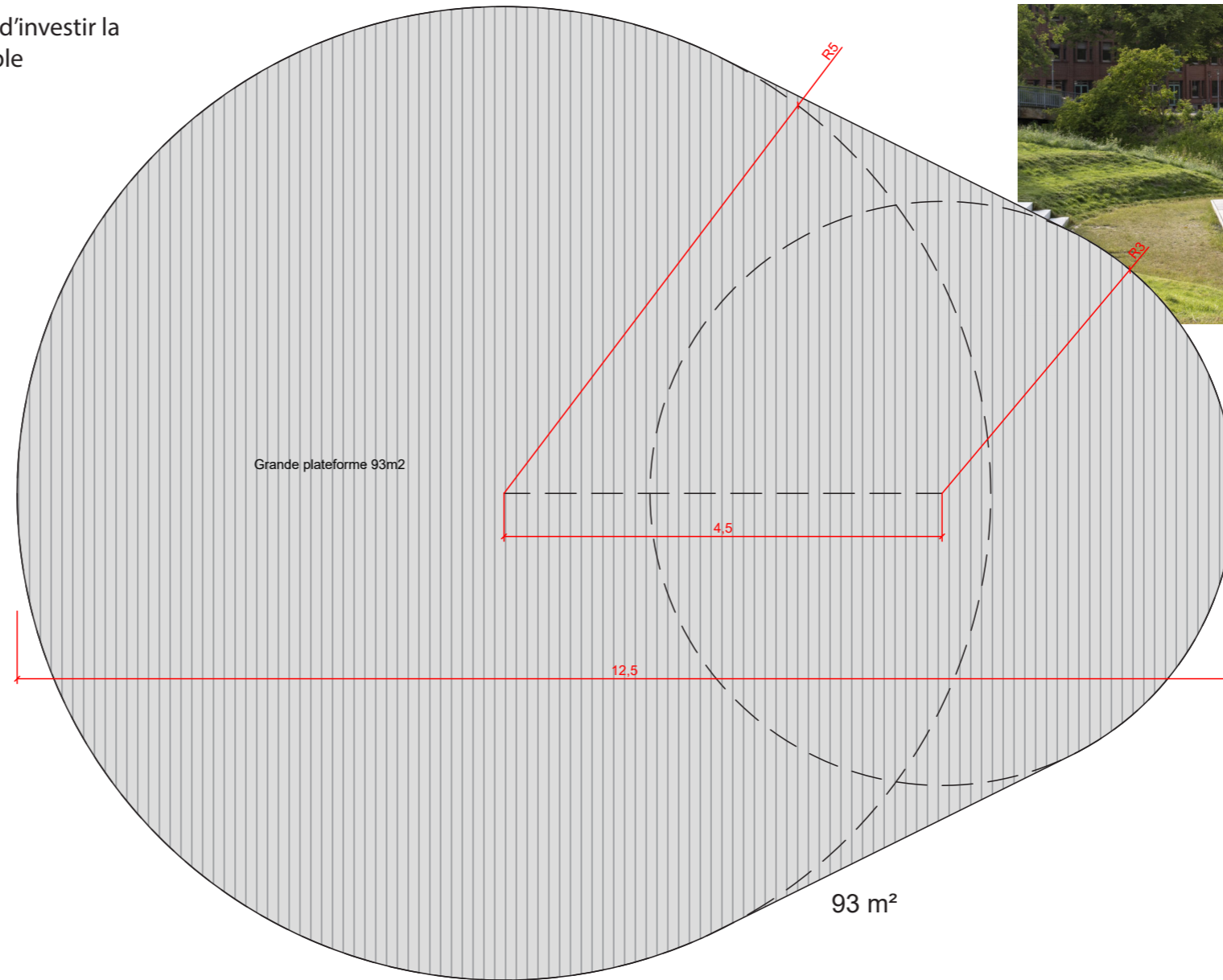
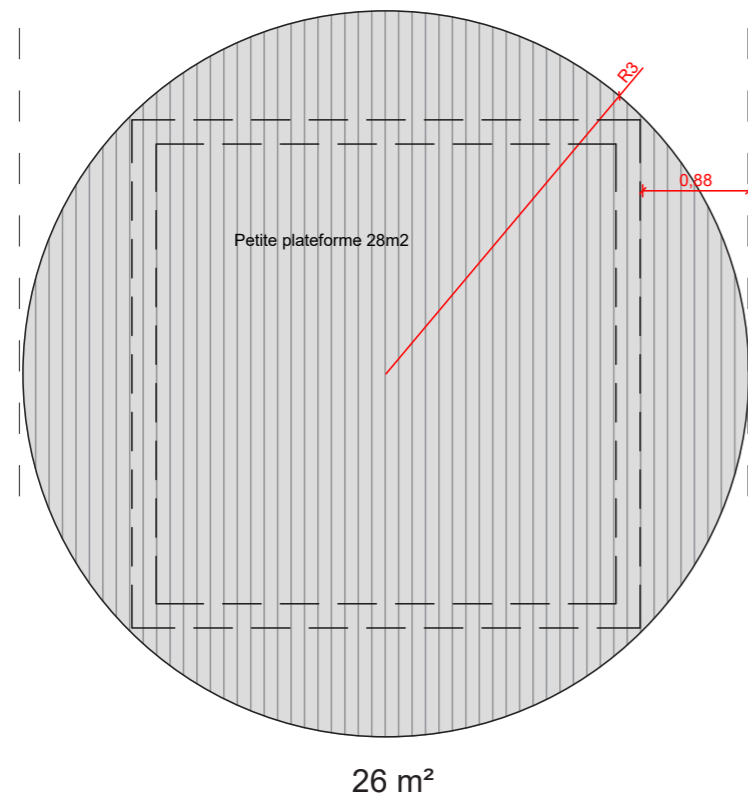
DES AMÉNAGEMENTS LÉGERS POUR CRÉER L'ENVIE DE DÉCOUVRIR ET S'INSTALLER AU SEC



Ensemble de plateformes bois disponible toute l'année afin d'investir la prairie et de rendre le site utilisable, praticable et fréquentable



Exemple de platelage permettant de se maintenir au sec

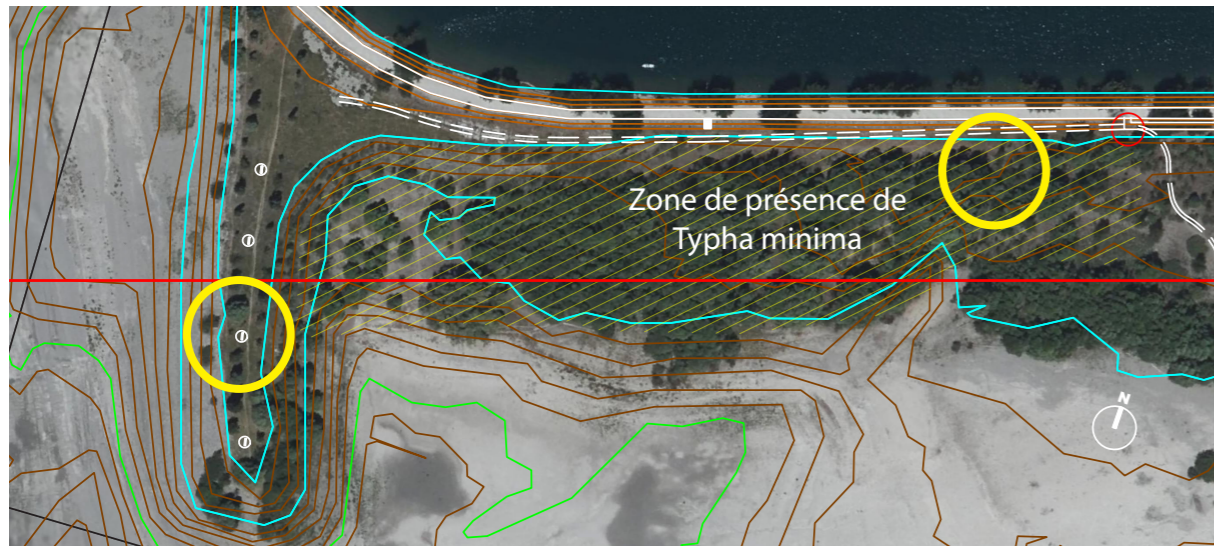


Détails de principe
Platelage en bois pour zone de détente

P R O P O S I T I O N S

P R O P O S I T I O N S

DES AMÉNAGEMENTS LÉGERS POUR CRÉER L'ENVIE DE DÉCOUVRIR ET S'INSTALLER AU SEC



Depuis la digue de protection du port, la mise en place de bancs offrira des vues dégagées coté sud vers le Lac de Serre Ponçon



Typha minima (espèce protégée) Ganivelles en châtaignier



Le chemin de traverse existant en contrebas de la digue, permet de se mettre au niveau de l'avifaune et observer le milieu de la roselière tout en restant à distance si besoin grâce à la mise en place de ganivelles. Bien visible en hiver, un fauchage simple permettra de maintenir cet état pendant la période estivale.

Principes d'aménagements de protection de la roselière et de mise en œuvre de points de vue

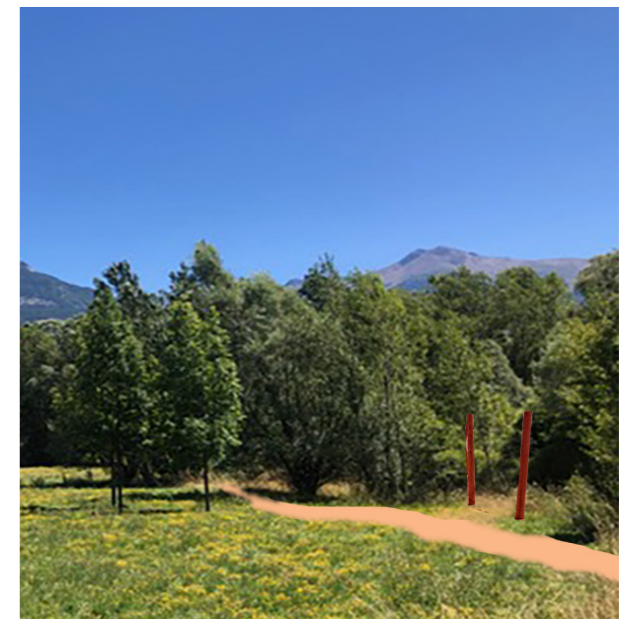
P R O P O S I T I O N S

P R O P O S I T I O N S

DES AMÉNAGEMENTS LÉGERS POUR CRÉER L'ENVIE DE DÉCOUVRIR



Platelage pour espace de détente et structure ludo signalétiques



Signalisation discrète d'un chemin de traverse

Photomontages des aménagements «vue d'ensemble»

➔ Accès depuis le chemin de digue

P R O P O S I T I O N S